



REPUBLIQUE DU SENEGAL

MINISTRE DE L'ECONOMIE ET DES FINANCES

DIRECTION DE LA REGLEMENTATION ET DE LA SUPERVISION DE SYSTEMES FINANCIERS DECENTRALISES

SITUATION DES SFD

2013

TRIMESTRE 1

TRIMESTRE 2

TRIMESTRE 3

TRIMESTRE 4

AVANT-PROPOS

--- 0 ---

La situation trimestrielle du secteur est établie à partir des données financières et non financières fournies par les Systèmes Financiers Décentralisés (Sfd).

A travers cette publication de la Situation des Sfd, la Direction de la Réglementation et de la Supervision des Systèmes financiers décentralisés (DRS-Sfd) poursuit l'objectif de mettre régulièrement à la disposition des utilisateurs et des décideurs publics les données conjoncturelles du secteur de la microfinance.

Table des matières

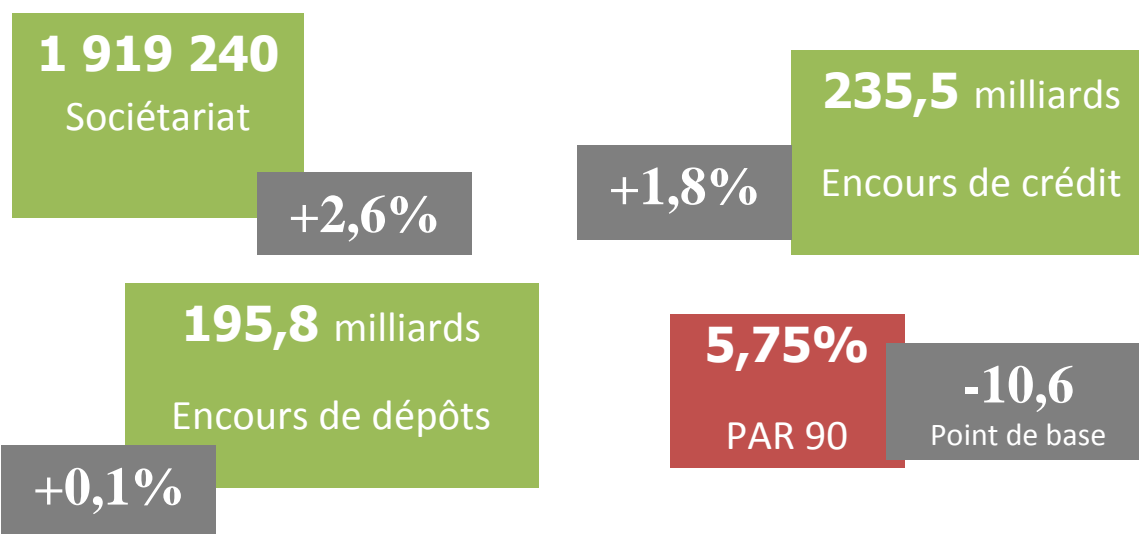
I. Evolution des Agrégats	4
Evolution du nombre de membres/clients	5
Encours des crédits.....	6
Taux de créances en souffrance (PAR à 90 jours)	7
Dépôts	8
II. Dispositif prudentiel	10
Limitation des risques auxquels est exposée une institution	11
La norme de capitalisation ou ratio de solvabilité	11
La liquidité des Sfd.....	12
Limitation des opérations autres que les activités d'épargne et de crédit.....	12
Couverture des emplois à moyen et long terme par des ressources stables	13
Limitation des prises de participations	13
Financement des immobilisations.....	14
Limitation des prêts aux dirigeants et au personnel ainsi qu'aux personnes liées.....	14
Limitation des risques pris sur une seule signature	15
III. Indicateurs financiers	16
Le ratio de rentabilité des Fonds Propres	17
Le ratio de rendement sur actif.....	17
L'Autosuffisance opérationnelle	17
La marge bénéficiaire	17
Coefficient d'exploitation	18
Autres indicateurs de qualité du portefeuille et de productivité	18

I. Evolution des Agrégats

Présentation

- Evolution du nombre de membres/clients
- Encours des crédits
- Taux de créances en souffrance
- Encours des dépôts

Le quatrième trimestre 2013 est marqué par le maintien des tendances haussière des crédits, des dépôts et du sociétariat. Concernant, la qualité la qualité du portefeuille, le PAR à 90 jours (5,75%) est en baisse mais reste supérieur à la norme (3%).

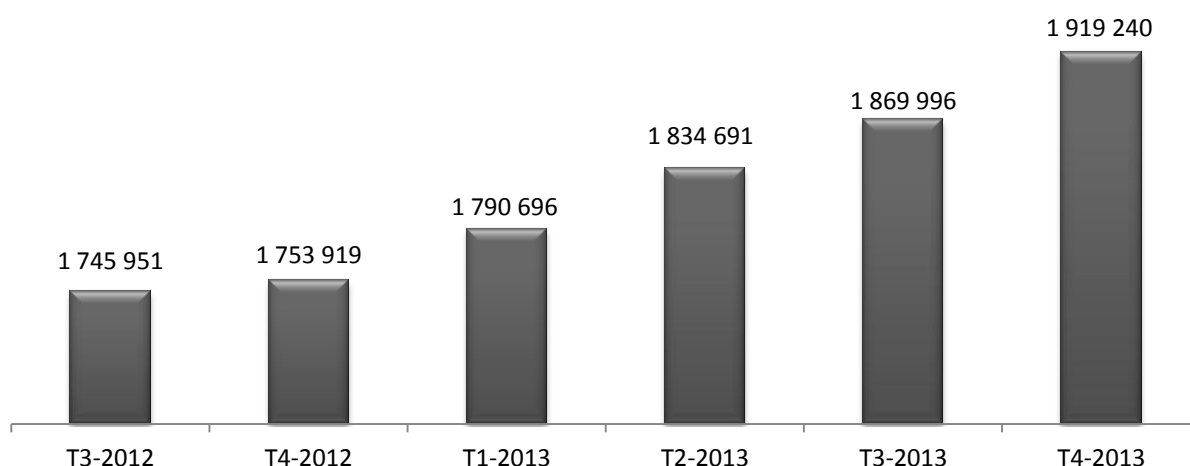


Evolution du nombre de membres/clients

La tendance haussière a été maintenue.

Le nombre de membres/clients a augmenté au quatrième trimestre passant de 1 869 996 à 1 919 240, soit une progression de 2,6% en glissement trimestriel. Le taux de pénétration des SFD se situe à 14%.

Graphique 1 : Evolution du sociétariat



La structure du sociétariat reste la même avec 8% de personnes morales (156 673) et 92% de personnes physique soit 1 762 567 au total dont 1 022 477 hommes et 740 090 femmes.

Encours des crédits

Hausse de l'encours de crédit et maintien du niveau de qualité du portefeuille des SFD.

En fin décembre, l'encours de crédits octroyés par les Sfd est en hausse comparativement au trimestre précédent, passant de 231 milliards à 235 milliards soit une évolution de 1,8% en valeur relative. Les personnes physiques restent les principales bénéficiaires de ces crédits (217 milliards).

Graphique 3 : évolution de l'encours de crédit

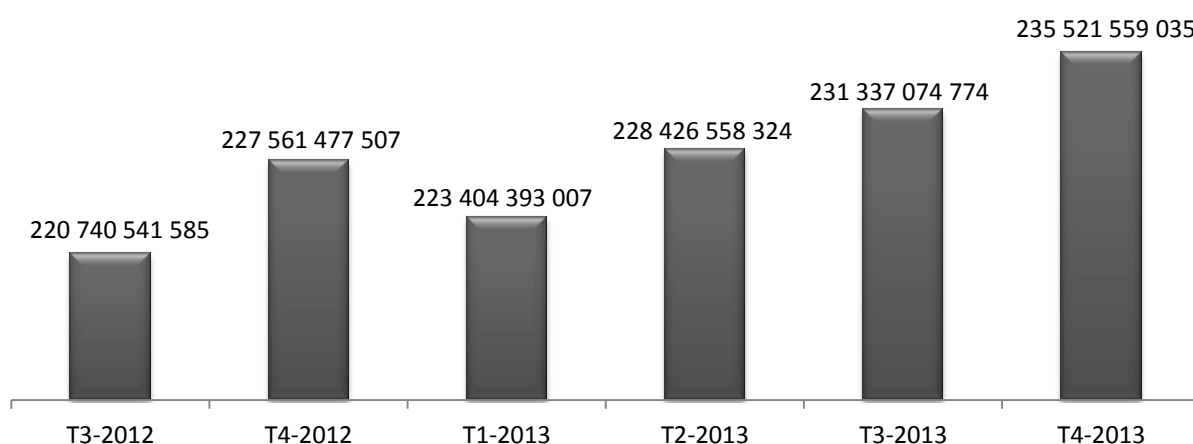


Tableau 1 : Répartition de l'encours de crédit à fin décembre 2013

	T2-2013	T3-2013	T4-2013
Montant Encours de crédit			
Total	228 426 558 324	231 337 074 774	235 521 559 035
Personnes Physiques	217 209 621 965	215 234 799 958	217 261 610 859
Hommes	128 591 130 615	128 005 947 069	145 592 793 636
Femmes	88 618 491 350	87 228 852 889	71 668 817 223
Personnes Morales	11 216 936 359	16 102 274 817	18 259 948 176
Répartition crédits saints par terme			
Court terme	77 702 211 179	80 426 435 285	81 990 738 836
Moyen terme	72 444 112 064	73 001 701 227	77 114 150 215
Long terme	62 741 689 894	63 187 718 525	63 614 312 248
Nombre Encours de crédit			
Total	413 881	378 314	436 408
Personnes Physiques	391 479	354 728	412 092
Hommes	229 214	203 902	245 762
Femmes	162 264	150 825	166 329
Personnes Morales	22 402	23 586	24 316

La production de crédit s'est établit à 161 milliards au quatrième trimestre contre 59 milliards au troisième trimestre pour un total de 206 484 crédits consentis par les SFD.

Tableau 2 : Répartition de la production de crédit en valeur et en volume au quatrième trimestre 2013

	T2-2013	T3-2013	T4-2013
Montant Production de crédits			
Total	48 675 564 539	59 379 147 762	161 992 325 979
Personnes Physiques	43 686 377 521	54 573 554 057	153 953 706 262
Hommes	26 260 106 437	30 876 641 611	95 303 793 706
Femmes	17 426 271 084	23 696 912 446	58 649 912 556
Personnes Morales	4 989 187 018	4 805 593 705	8 038 619 717
Nombre Production de crédits			
Total	71 986	175 556	206 484
Personnes Physiques	65 116	165 607	196 772
Hommes	36 907	95 910	115 946
Femmes	28 210	69 698	80 827
Personnes Morales	6 870	9 949	9 712

Taux de créances en souffrance (PAR à 90 jours)

La qualité du portefeuille des SFD s'est améliorée au cours du quatrième trimestre 2013, le PAR90 passe de 6,43% en fin septembre à 5,75% en fin décembre par contre le nombre a augmenté de 6,98% sur la même période. Au total, 25 095 crédits sont en souffrance pour un encours de 13,5 milliards de FCFA.

Graphique 4: Evolution du taux de créances en souffrance

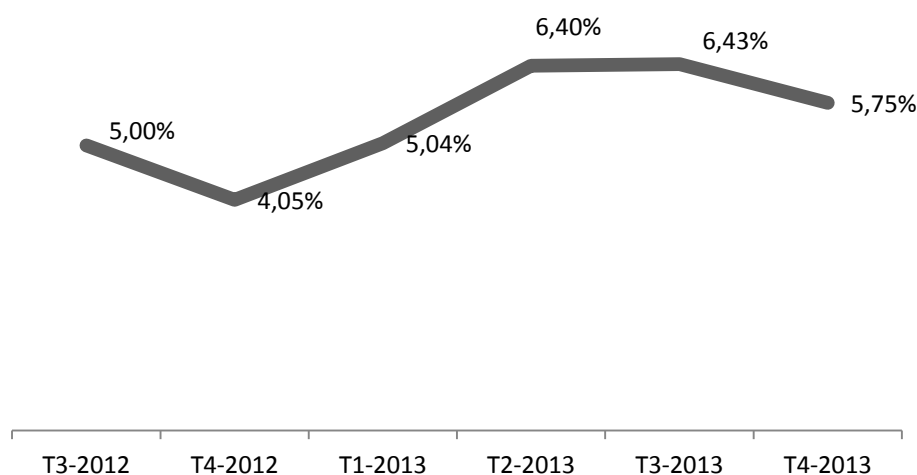


Tableau 3 : Répartition créances en souffrance à fin décembre 2013

	T2-2013	T3-2013	T4-2013
Montant Crédits en souffrance			
Total	14 683 106 538	14 479 151 847	13 543 454 964
Personnes Physiques	13 671 028 818	13 481 132 323	12 609 931 190
Hommes	9 843 446 517	9 706 716 794	9 079 432 493
Femmes	3 827 582 301	3 774 415 529	3 530 498 698
Personnes Morales	1 012 077 720	998 019 524	933 523 774
Nombre Crédits en souffrance			
Total	26 604	23 678	25 095
Personnes Physiques	25 164	22 202	23 697
Hommes	14 734	12 762	14 132
Femmes	10 430	9 440	9 565
Personnes Morales	1 440	1 476	1 398

Dépôts

Maintien de la tendance haussière des dépôts au quatrième trimestre.

La tendance haussière des dépôts se confirme au quatrième trimestre. Les dépôts se situent à 195,6 milliards contre 195,7 milliards au trimestre précédent, soit une légère hausse de 0,1% en valeur relative.

Graphique 5 : évolution de l'encours des dépôts

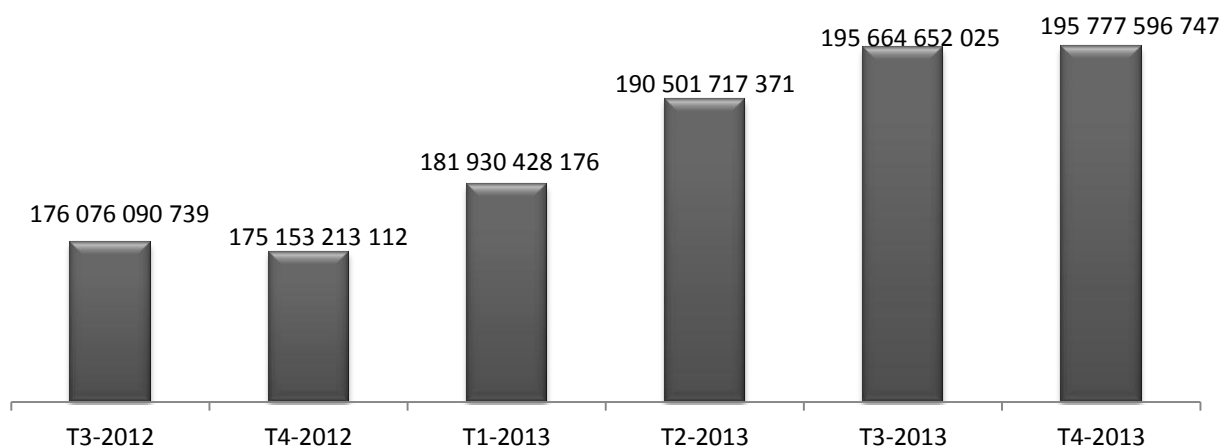


Tableau 4: Répartition de l'encours des dépôts au quatrième trimestre 2013

	T2-2013	T3-2013	T4-2013
Montant Encours d'épargne			
Total	190 501 717 371	195 664 652 025	195 777 596 747
Personnes Physiques	167 681 781 292	176 163 224 087	176 588 956 886
Hommes	107 249 536 442	109 689 780 181	111 118 816 259
Femmes	60 432 244 850	66 473 443 905	65 470 140 627
Personnes Morales	22 819 936 079	19 501 427 938	19 188 639 861
Répartition par terme			
Dépôts à vue	71 589 922 869	75 098 679 118	73 515 773 029
Dépôts à terme	45 592 778 590	45 487 536 907	48 042 837 066
Autres dépôts	73 319 015 913	75 078 436 000	74 218 986 652
Nombre Encours d'épargne			
Total	1 231 631	1 310 754	1 302 592
Personnes Physiques	1 068 429	1 138 761	1 130 937
Hommes	619 861	658 255	656 772
Femmes	448 568	480 506	474 165
Personnes Morales	163 202	171 993	171 655

Le secteur compte 1 302 592 déposants à fin décembre contre 1 310 754 déposants le trimestre précédent soit une baisse de 0,6%.

Tableau sommaire : Sociétariat, encours de crédits et dépôts des Sfd

	T4-2012	T1-2013	T2-2013	T3-2013	T4-2013
Membres/clients	1 753 919	1 790 696	1 834 691	1 869 996	1 919 240
Encours des Dépôts	175 153 213 112	181 930 428 176	190 501 717 371	195 664 652 025	195 777 596 747
Encours des Crédits	227 561 477 507	223 404 393 007	228 426 558 324	231 337 074 774	235 521 559 035
Taux de Créances en Souffrance	4,05%	5,04%	6,40%	6,43%	5,75%

II. Dispositif prudentiel

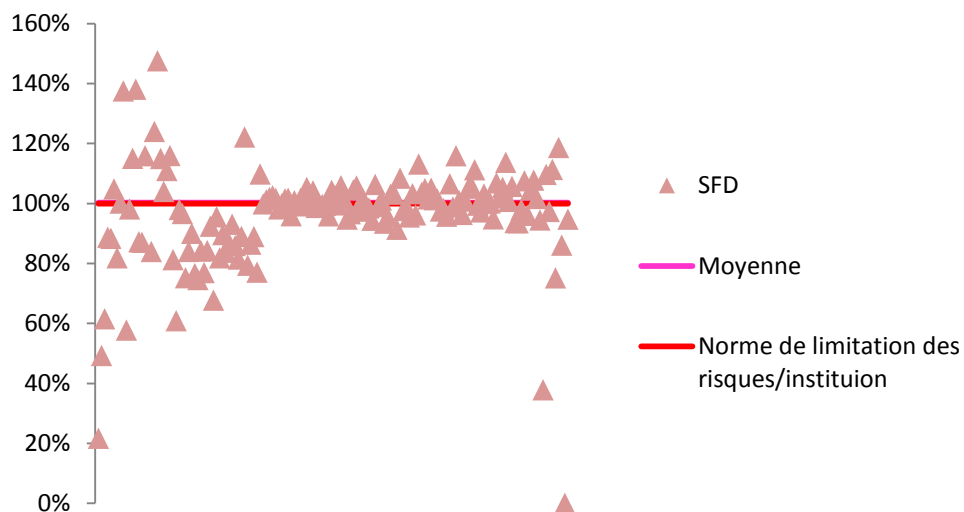
Présentation

- Limitations des risques
- Norme de capitalisation
- Liquidité
- Limitation des opérations
- Couverture des emplois à moyen et long terme
- Limitation des prises de participations
- Financement des immobilisations
- Limitation des prêts aux dirigeants et personnes liées
- Limitation des risques pris sur une seule signature

Limitation des risques auxquels est exposée une institution

Au quatrième trimestre, les Sfd ont affiché une moyenne de 100,25% contre 94,19% au trimestre précédent.

Limitation des risques auxquels est exposée une institution

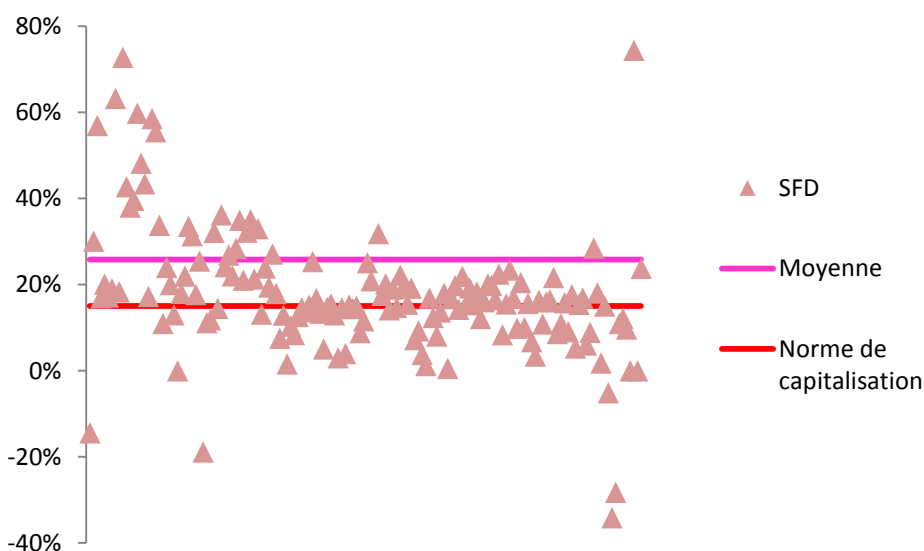


Evolution	
T4-2013	100,25%
T3-2013	94,19%
T2-2013	95,99%
T1-2013	95,05%
T4-2012	79,02%
T3-2012	96,29%
T2-2012	84,3%
T1-2012	87,04%
T4-2011	84,47%

La norme de capitalisation ou ratio de solvabilité

Le niveau de capitalisation des SFD s'est dégradé entre le troisième et le quatrième trimestre passant de 29,72% à 25,80%.

Norme de capitalisation

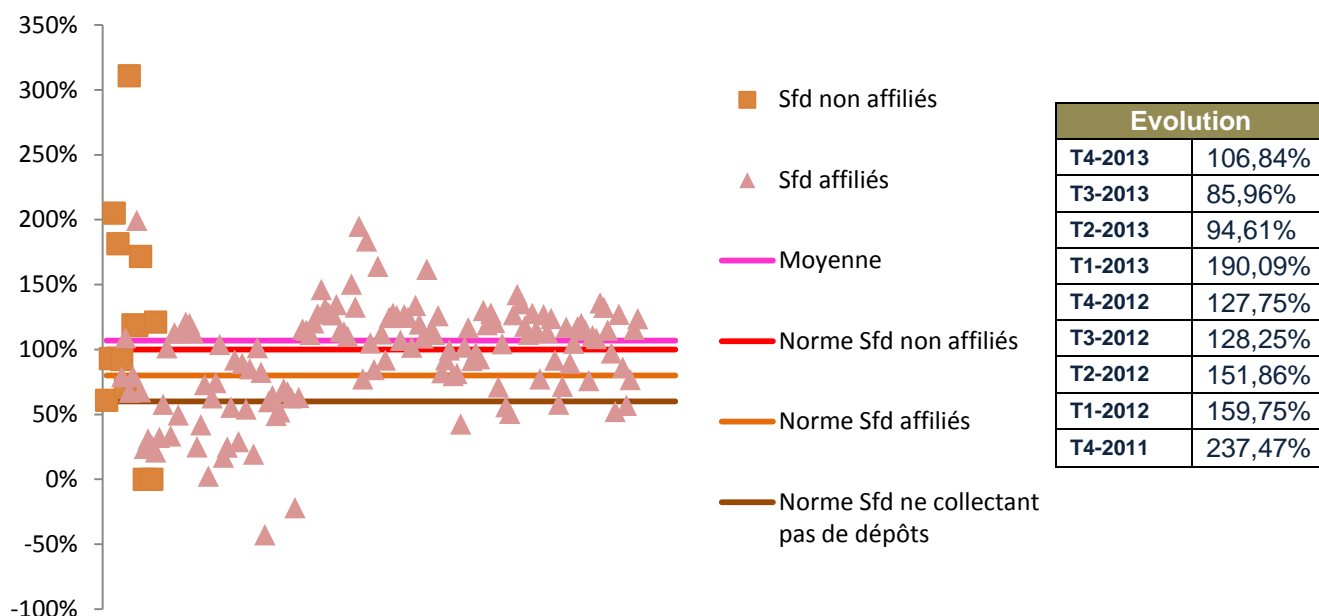


Evolution	
T4-2013	25,80%
T3-2013	29,72%
T2-2013	17,87%
T1-2013	16,90%
T4-2012	86,96%
T3-2012	22,14%
T2-2012	36,16%
T1-2012	29,25%
T4-2011	45,47%

La liquidité des Sfd

Le ratio de liquidité est ressorti en hausse et se situe à 106,84% contre 85,96% la période précédente.

Ratio de Liquidité

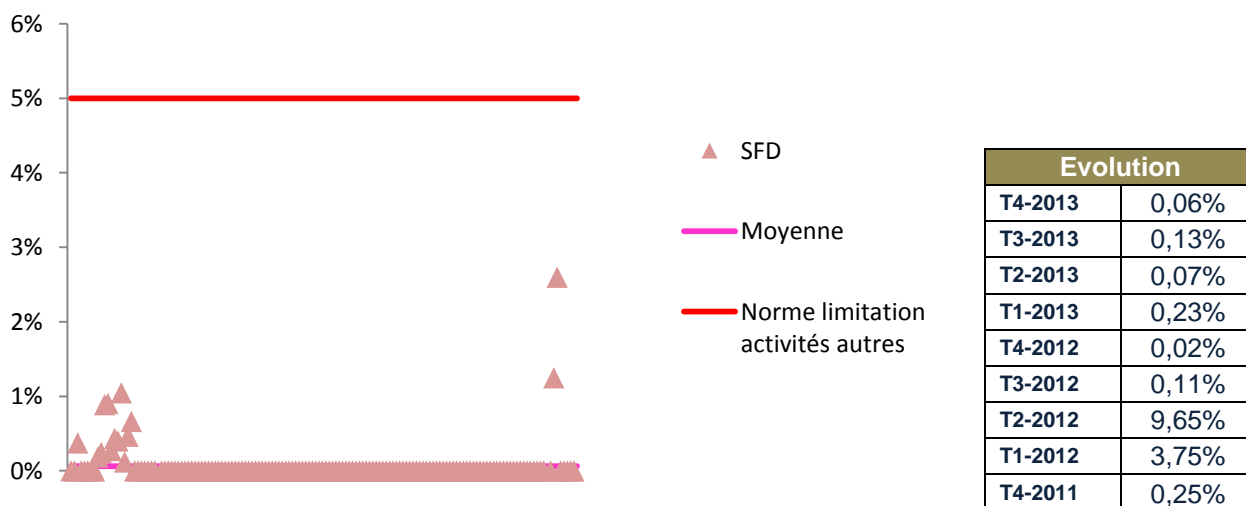


Norme SFD affiliés 80%, SFD non affiliés 100%

Limitation des opérations autres que les activités d'épargne et de crédit

Les Sfd affichent une moyenne de 0,06% pour les activités autres que l'épargne et le crédit au quatrième trimestre soit une baisse de 0,07 point de base par rapport au trimestre précédent.

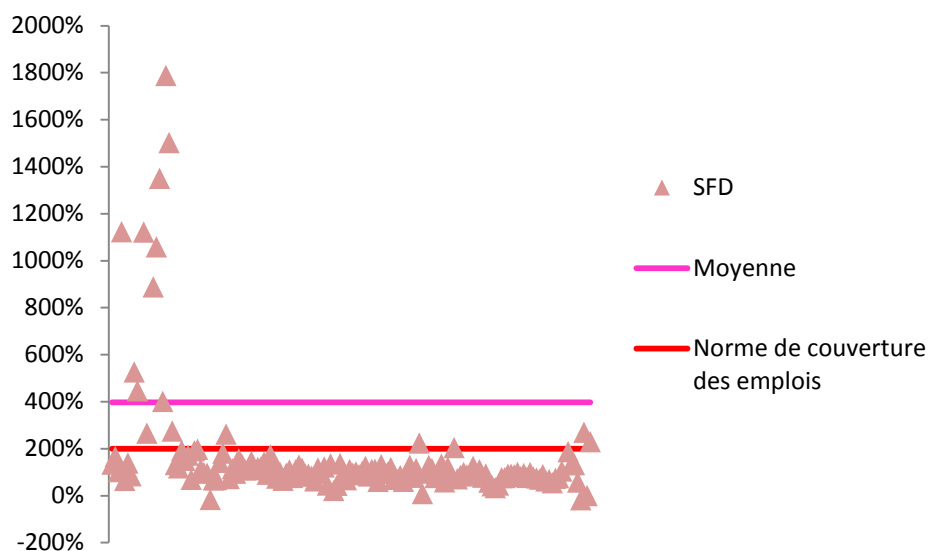
Limitation des opérations autres que les activités d'épargne et de crédit



Couverture des emplois à moyen et long terme par des ressources stables

La norme de couverture des emplois à moyen et long terme par des ressources stables s'est accrue entre le quatrième et le troisième trimestre passant à une moyenne de 397,09% contre 191,33% à fin septembre 2013.

Couverture des emplois moyen et long par des ressources stables

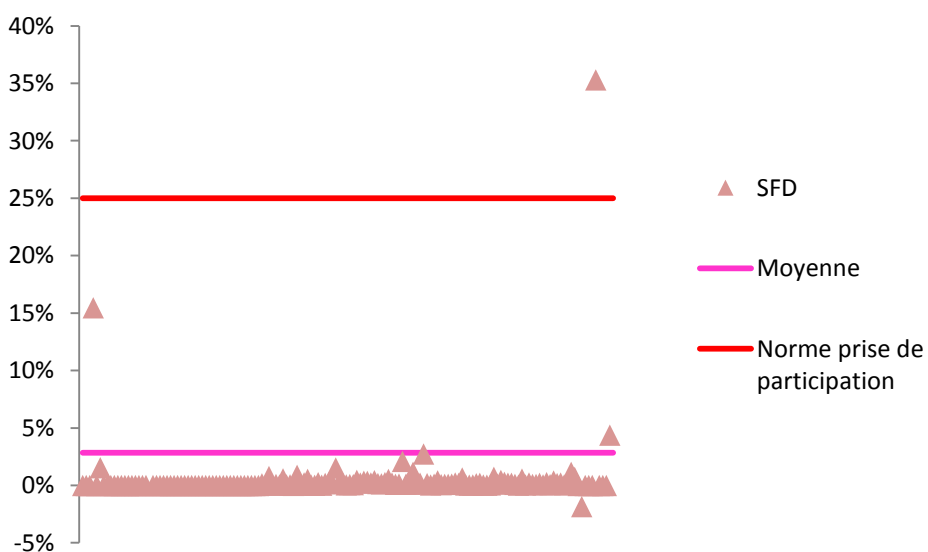


Evolution	
T4-2013	397,09%
T3-2013	191,33%
T2-2013	204,04%
T1-2013	153,98%
T4-2012	174,09%
T3-2012	227,68%
T2-2012	404,64%
T1-2012	234,81%
T4-2011	529%

Limitation des prises de participations

Les prises de participation sont ressorties à 2,84% contre 2,18% au trimestre précédent.

Limitation des prises de participation

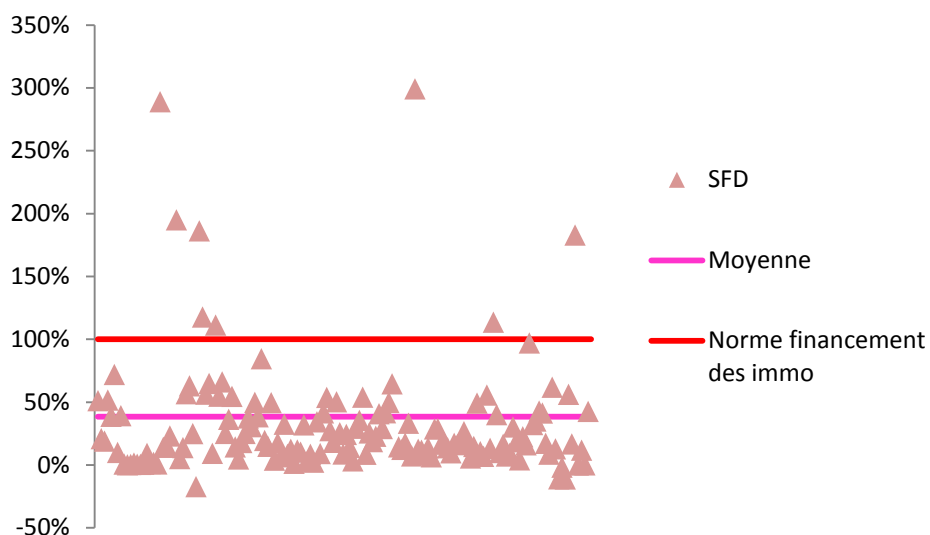


Evolution	
T4-2013	2,84%
T3-2013	2,18%
T2-2013	0,68%
T1-2013	0,75%
T4-2012	2,23%
T3-2012	1,57%
T2-2012	1,24%
T1-2012	1%
T4-2011	1,29%

Financement des immobilisations

Au quatrième trimestre 2013 les Sfd ont, en moyenne, financé leurs immobilisations à hauteur de 51,10% de leurs fonds propres contre 43,79% au trimestre précédent.

Financement des immobilisations par les fonds propres

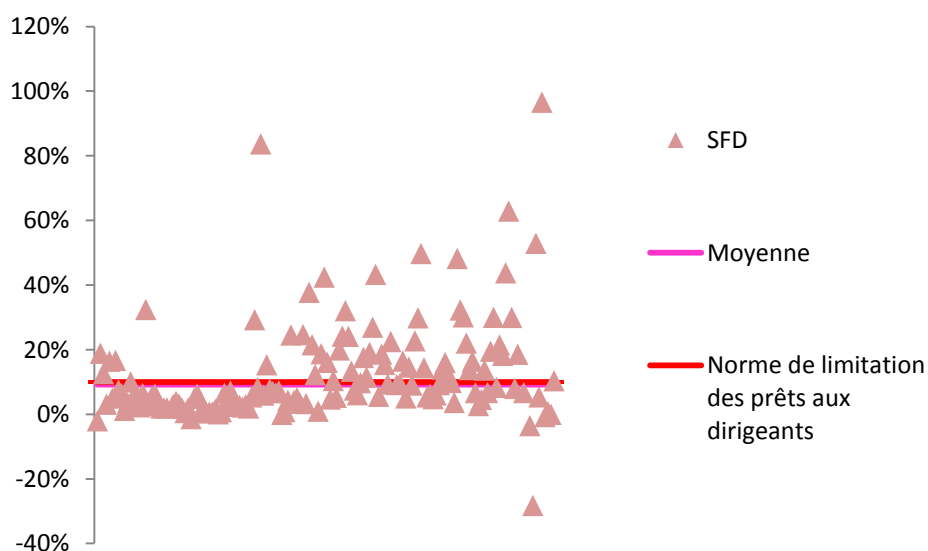


Evolution	
T4-2013	51,10%
T3-2013	43,79%
T2-2013	42,09%
T1-2013	39,65%
T4-2012	32,34%
T3-2012	32,36%
T2-2012	25,07%
T1-2012	53,29%
T4-2011	25,43%

Limitation des prêts aux dirigeants et au personnel ainsi qu'aux personnes liées

La baisse de ce ratio entre les deux trimestres précédents s'est reprise entre fin septembre et fin décembre donnant une moyenne de 9,21% soit une baisse de 3 points de base.

Limitation des prêts aux dirigeants et au personnel ainsi qu'aux personnes liées

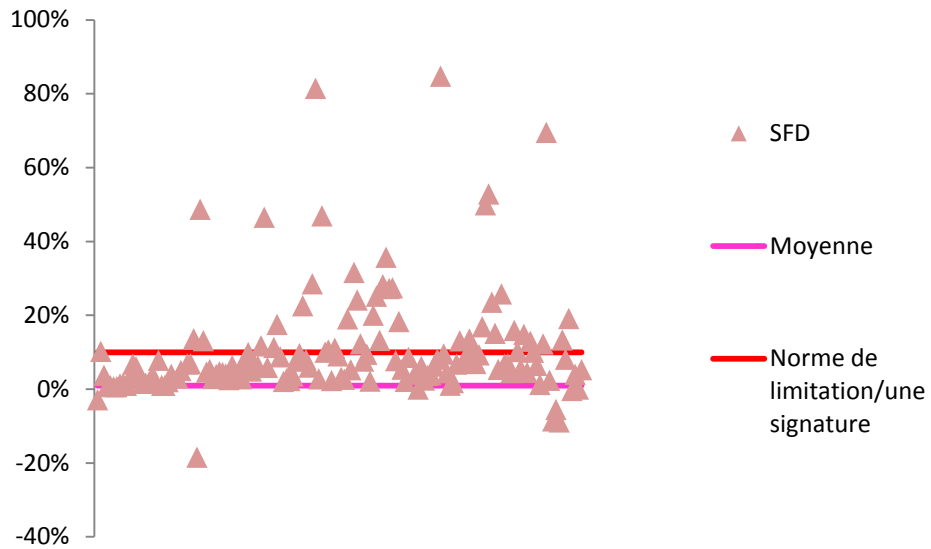


Evolution	
T4-2013	9,21%
T3-2013	12,71%
T2-2013	17,99%
T1-2013	22,25%
T4-2012	15%
T3-2012	5,21%
T2-2012	7,27%
T1-2012	8%
T4-2011	6,5%

Limitation des risques pris sur une seule signature

Il est ressorti, à fin décembre 2013, un ratio moyen de 0,98% soit une baisse d'environ trois points comparativement au trimestre précédent (6,82%).

Limitation des risques pris sur une seule signature



Evolution	
T4-2013	0,98%
T3-2013	9,95%
T2-2013	6,82%
T1-2013	16,78%
T4-2012	16,33%
T3-2012	4,65%
T2-2012	2,84%
T1-2012	4,44%
T4-2011	1,32%

III. Indicateurs financiers

Présentation

- Rentabilité des fonds propres
- Rendement sur actif
- Autosuffisance opérationnelle
- Marge bénéficiaire
- Coefficient d'exploitation
- Autres indicateurs de qualité du portefeuille et de productivité

Le ratio de rentabilité des Fonds Propres

Norme	T1 2012	T2 2012	T3 2012	T4 2012	T1 2013	T2 2013	T3 2013	T4 2013
15% minimum	8,86%	5,17%	13,69%	1,8%	16,69%	5,32%	6,99%	15,38%

Ce ratio indique la capacité du Sfd à générer des revenus à partir de ses fonds propres.

Le ratio de rendement sur actif

Norme	T1 2012	T2 2012	T3 2012	T4 2012	T1 2013	T2 2013	T3 2013	T4 2013
3% minimum	1,25%	1,62%	2,49%	0,96%	0,67%	1,27%	0,96%	0,56%

Ce ratio indique la capacité du Sfd à générer des revenus à partir de son actif.

L'Autosuffisance opérationnelle

Norme	T1 2012	T2 2012	T3 2012	T4 2012	T1 2013	T2 2013	T3 2013	T4 2013
130% minimum	129,68%	116,99%	133,74%	115,74%	115,21%	121,30%	123,12%	117,35%

L'autosuffisance opérationnelle nous indique si l'institution génère suffisamment de produits de ses opérations pour couvrir les charges que celles-ci engendrent.

La marge bénéficiaire

Norme	T1 2012	T2 2012	T3 2012	T4 2012	T1 2013	T2 2013	T3 2013	T4 2013
20% minimum	12,30%	11%	12,92%	10,13%	13,61%	15,69%	11,60%	7,33%

Ce ratio indique la marge de bénéfices réalisée sur les revenus générés par l'activité du Sfd

Coefficient d'exploitation

Norme	T1 2012	T2 2012	T3 2012	T4 2012	T1 2013	T2 2013	T3 2013	T4 2013
60% maximum pour les structures d'épargne et de crédit	56,54%	80,91%	67,17%	64,19%	76,16%	68,91%	94,63%	95,39%

Ce ratio indique l'efficacité du Sfd dans la maîtrise de ses charges et sa capacité à générer des produits supérieurs aux frais engendrés par l'activité. Il vise la pérennité de l'activité

Autres indicateurs de qualité du portefeuille et de productivité

	Taux de provisions pour créances en souffrance	Taux de perte sur créances	Productivité des agents de crédit	Productivité du personnel	Taux de rendement des actifs	Ratio de liquidité de l'actif
Moyenne T4 2013	76,07%	1,93%	469	1 656	16,50%	30,48%
Moyenne T3 2013	85,36%	0,47%	375	1138	13%	29%
Moyenne T2 2013	75,52%	1%	417	379	9,33%	14,05%
Moyenne T1 2013	69%	1%	261	283	4%	17%
Norme	Min 40%	Max 2%	Min 130	Min 115	Min 15%	Min 5%