



REPUBLIQUE DU SENEGAL

MINISTRE DE L'ECONOMIE ET DES FINANCES

DIRECTION DE LA REGLEMENTATION ET DE LA SUPERVISION DE SYSTEMES FINANCIERS DECENTRALISES

SITUATION DES SFD

2013

TRIMESTRE 1

TRIMESTRE 2

TRIMESTRE 3

TRIMESTRE 4

AVANT-PROPOS

--- 0 ---

La présente publication fait la situation trimestrielle du secteur à partir des données financières et non financières fournies par les Systèmes Financiers Décentralisés (Sfd).

Sous ce rapport, une nette amélioration est constatée dans la transmission des données financières exigées par les instructions 10-08-2010, 16-12-2010 et 20-12-2010.

Cette présente publication concerne 169 SFD et les données concentrent plus de 80% du sociétariat, 87% de l'encours des crédits et 89% de l'encours des dépôts.

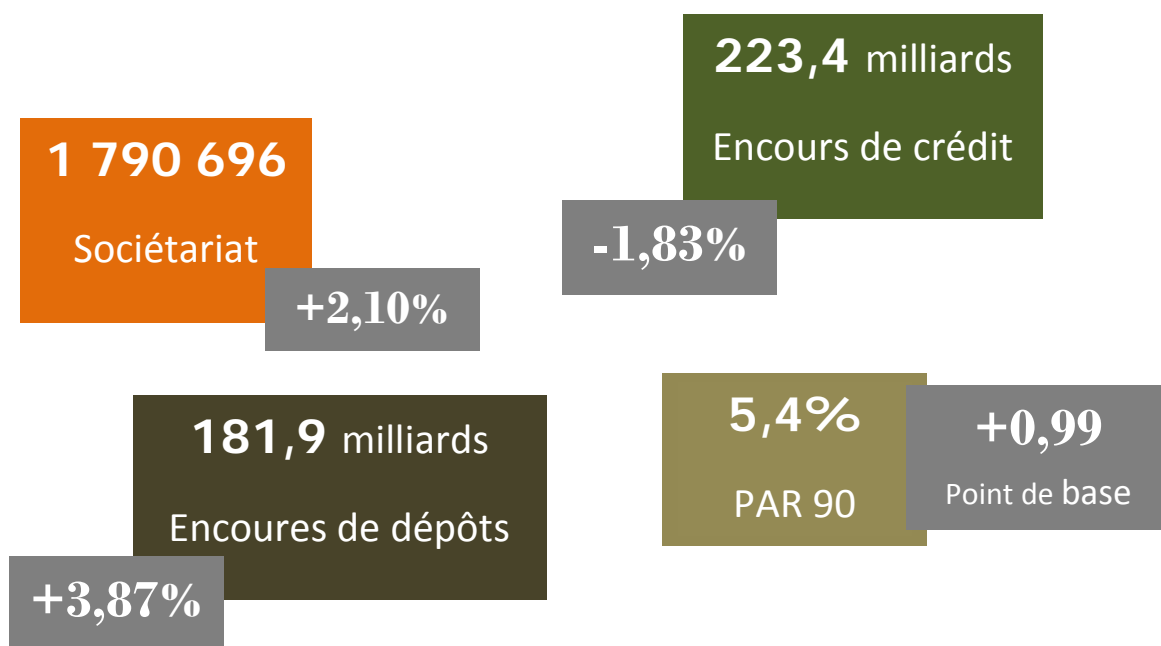
A travers cette publication de la Situation des Sfd au premier trimestre 2013, la Direction de la Réglementation et de la Supervision des Systèmes financiers décentralisés (DRS-Sfd) poursuit l'objectif de mettre à la disposition des utilisateurs et des décideurs publics les données conjoncturelles du secteur de la microfinance.

Une présentation est faite sur indicateurs de rentabilité, de gestion de bilan et d'efficacité/productivité jusqu'à fin mars 2013.

Table des matières

Evolution du nombre de membres/clients	4
Encours des crédits.....	5
Taux de créances en souffrance (PAR à 90 jours)	5
Dépôts	6
Dispositif prudentiel : Ratios	7
Limitation des risques auxquels est exposée une institution	7
La norme de capitalisation ou ratio de solvabilité	7
La liquidité des Sfd.....	8
Limitation des opérations autres que les activités d'épargne et de crédit.....	8
Couverture des emplois à moyen et long terme par des ressources stables	9
Limitation des prises de participations	9
Financement des immobilisations.....	10
Limitation des prêts aux dirigeants et au personnel ainsi qu'aux personnes liées.....	10
Limitation des risques pris sur une seule signature	11
Indicateurs financiers	11
Autres indicateurs financiers	13

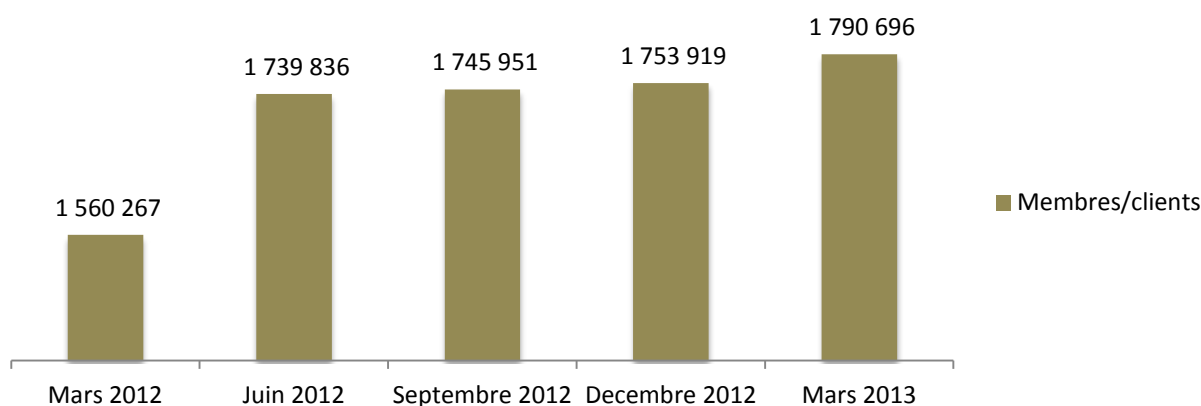
Après une légère baisse enregistrée à la fin du quatrième trimestre 2012, les dépôts connaissent une nouvelle hausse à fin mars 2013. A l'opposé, il est observé une baisse de l'encours de crédit et une dégradation du portefeuille des SFD. Par ailleurs, la tendance haussière du sociétariat est maintenue.



Evolution du nombre de membres/clients

Le nombre de membres/clients a augmenté au premier trimestre passant de 1 753 919 à 1 790 696, soit une progression de 2,10% en glissement trimestriel et 15% en glissement annuel. Le taux de pénétration des SFD reste stable avec 14% indexé à la population totale, et 42% rapporté à la population active.

Graphique 1 : Evolution du sociétariat

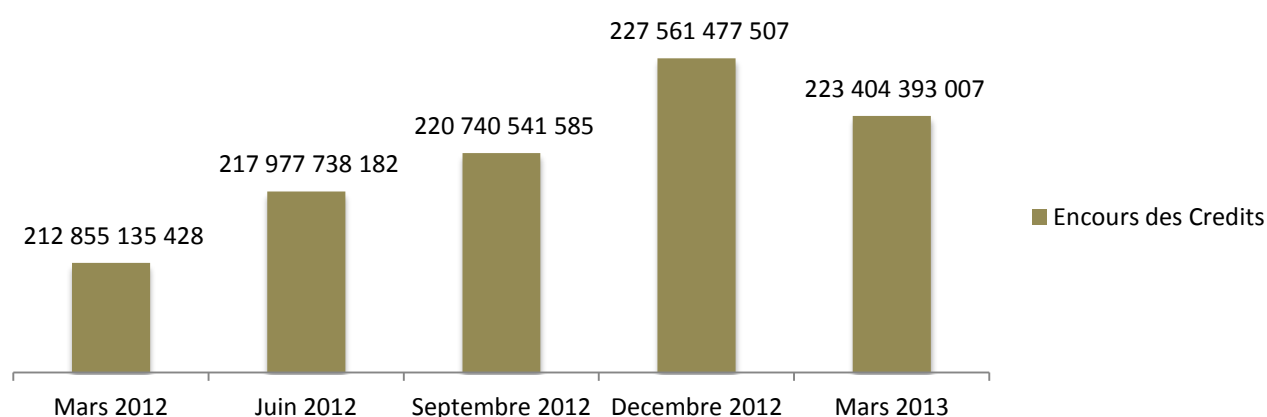


Encours des crédits

Baisse de l'encours de crédit et dégradation du portefeuille des SFD.

En fin mars, l'encours de crédits octroyés par les Sfd ressort en baisse, passant de 227,5 milliards à 223,4 milliards soit en valeur relative -1,83%. Cette baisse est imputable à celle connu par la production de crédit au niveau des grands réseaux, induite elle même par la contraction des dépôts observée en fin 2012. Cependant, il faut noter que la tendance haussière est maintenue en glissement annuel (+5%).

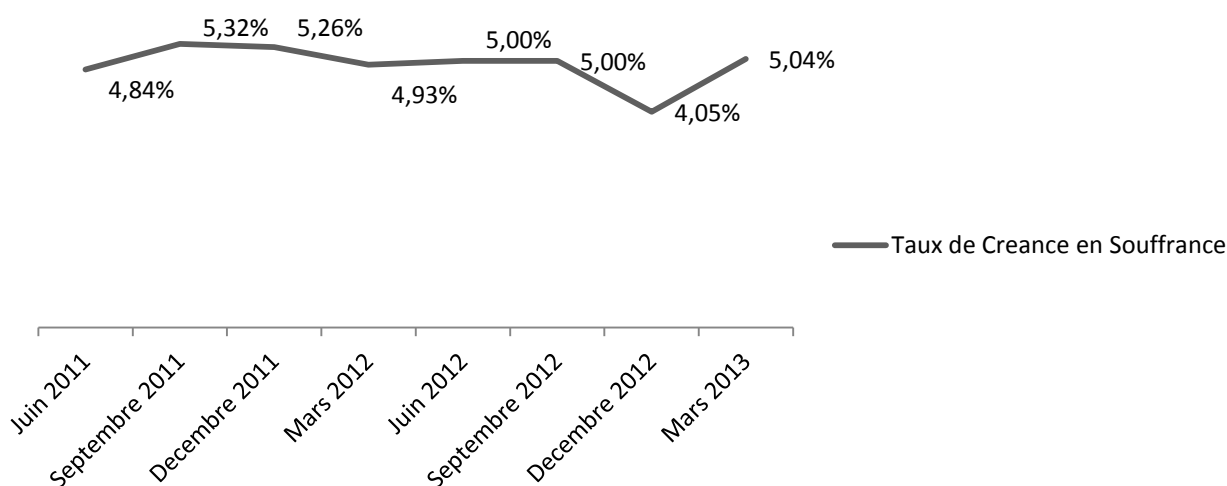
Graphique 3 : évolution de l'encours de crédit



Taux de créances en souffrance (PAR à 90 jours)

La qualité du portefeuille des SFD s'est légèrement dégradée au cours du premier trimestre 2013, le PAR90 passe de 4,05% à fin décembre 2012 pour se situer à 5,04%. Il demeure au dessus de la norme de 3%.

Graphique 4: Evolution du taux de créances en souffrance



Dépôts

Hausse des dépôts à fin mars 2013.

Après la baisse observée au trimestre précédent, les dépôts enregistrent une hausse et se situent à 181,9 milliards contre 175 milliards, soit 3,87% en valeur relative. En glissement annuel, les dépôts demeurent en hausse de 5%.

Graphique 5 : évolution de l'encours des dépôts

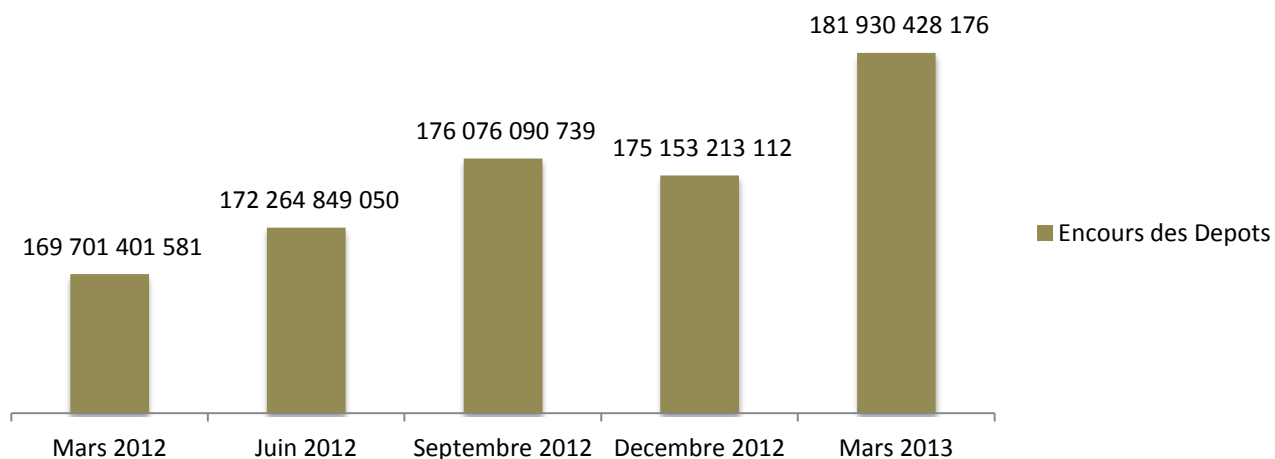


Tableau récapitulatif: Sociétariat, encours de crédits et dépôts des Sfd

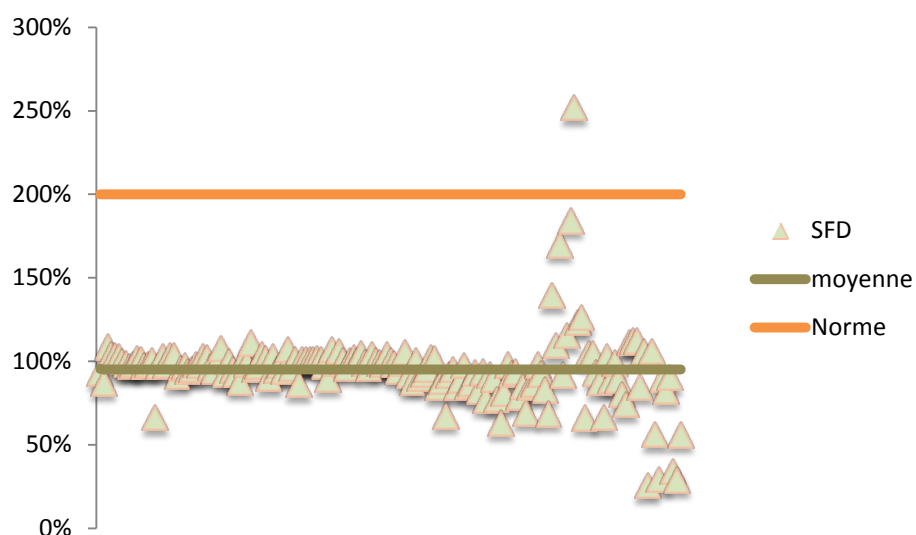
	Mars 2012	Juin 2012	Septembre 2012	Décembre 2012	Mars 2013
Membres/clients	1 560 267	1 739 836	1 745 951	1 753 919	1 790 696
Encours des Depots	169 701 401 581	172 264 849 050	176 076 090 739	175 153 213 112	181 930 428 176
Encours des Credits	212 855 135 428	217 977 738 182	220 740 541 585	227 561 477 507	223 404 393 007
Taux de Creance en Souffrance	4,93%	5,13%	5,00%	4,05%	5,04%

Dispositif prudentiel : Ratios

Limitation des risques auxquels est exposée une institution

Au premier trimestre, les Sfd ont affiché une moyenne de 95,05% contre 79,02% au trimestre précédent.

Limitation des risques auxquels est exposée une institution

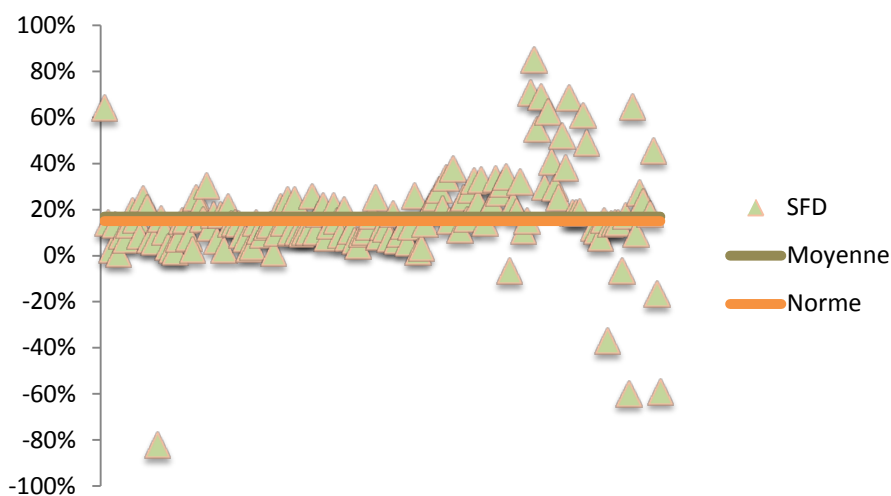


Evolution	
T1-2013	95,05%
T4-2012	79,02%
T3-2012	96,29%
T2-2012	84,3%
T1-2012	87,04%
T4-2011	84,47%

La norme de capitalisation ou ratio de solvabilité

Au premier trimestre le niveau de capitalisation des SFD s'est situé à 16,90% contre 86,96% au trimestre précédent.

Norme de capitalisation

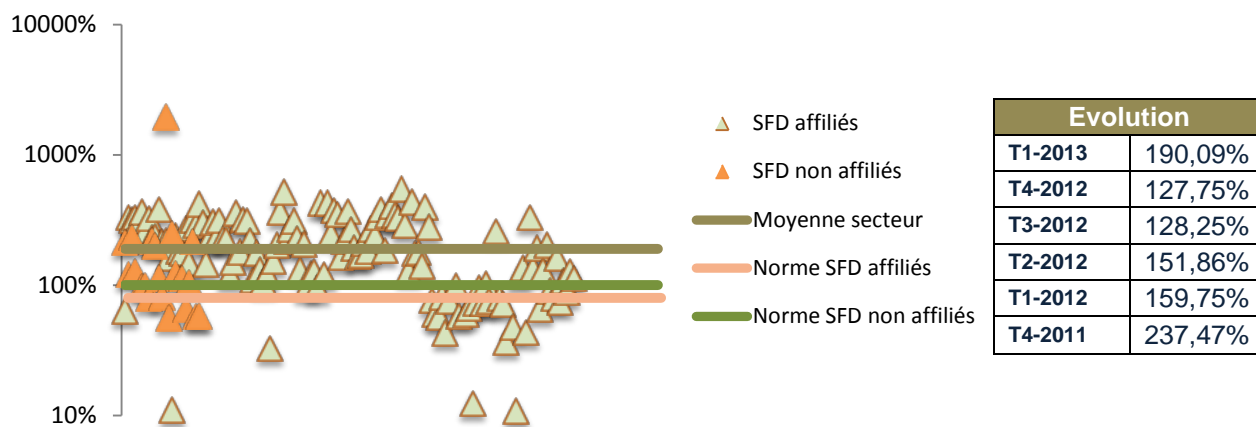


Evolution	
T1-2013	16,90%
T4-2012	86,96%
T3-2012	22,14%
T2-2012	36,16%
T1-2012	29,25%
T4-2011	45,47%

La liquidité des Sfd

Le ratio de liquidité est ressorti à 190,09% contre 127,75%.

Ratio de Liquidité

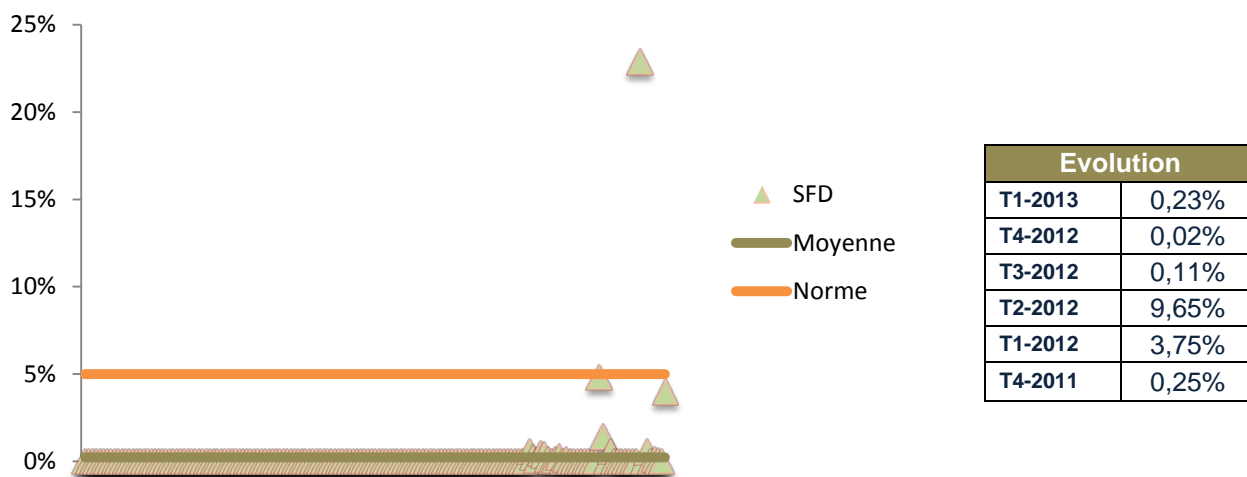


Norme SFD affiliés 80%, SFD non affiliés 100%

Limitation des opérations autres que les activités d'épargne et de crédit

A fin mars 2013, les Sfd affichent une moyenne de 0,23% pour les activités autres que l'épargne et le crédit contre 0,02% le trimestre précédent soit une hausse de 0,21 point de base.

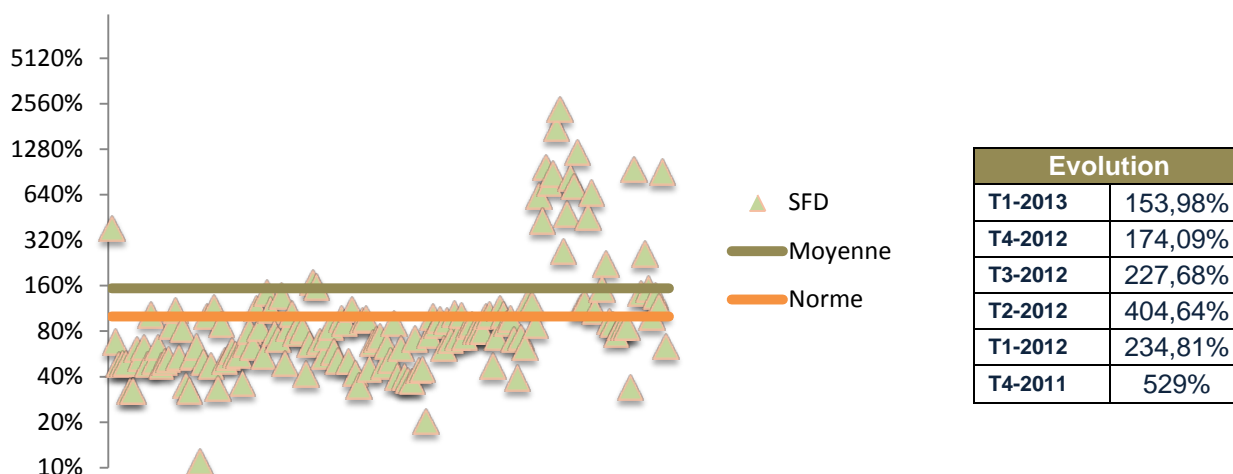
Limitation des opérations autres que les activités d'épargne et de crédit



Couverture des emplois à moyen et long terme par des ressources stables

Au premier trimestre 2013, la couverture des emplois à moyen et long terme par des ressources stables s'établit en moyenne à 153,98% contre 174,09% à fin décembre 2012.

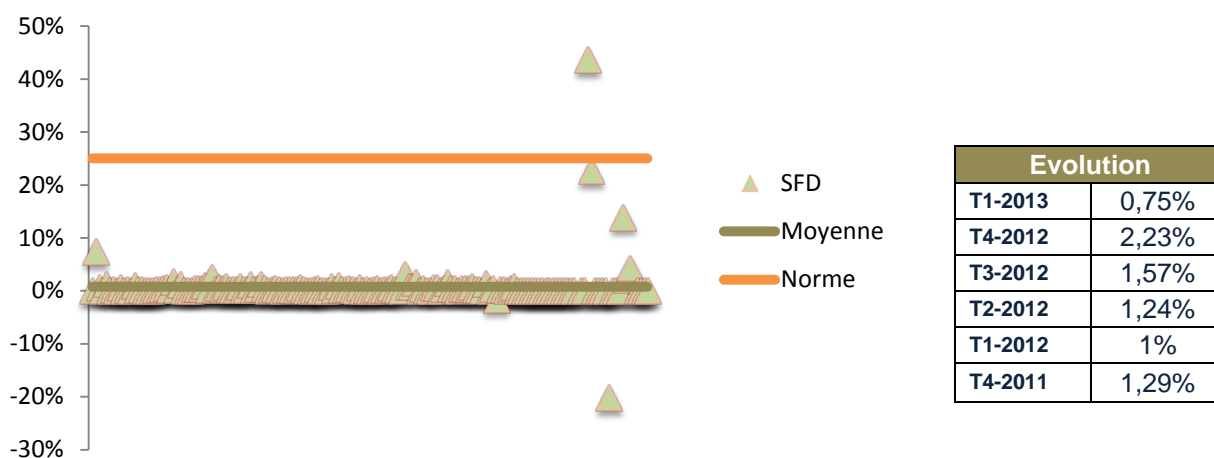
Couverture des emplois moyen et long par des ressources stables



Limitation des prises de participations

Avec une norme maximale fixée à 25% des fonds propres les prises de participation sont ressorties à 0,75% contre 2,23% le trimestre précédent.

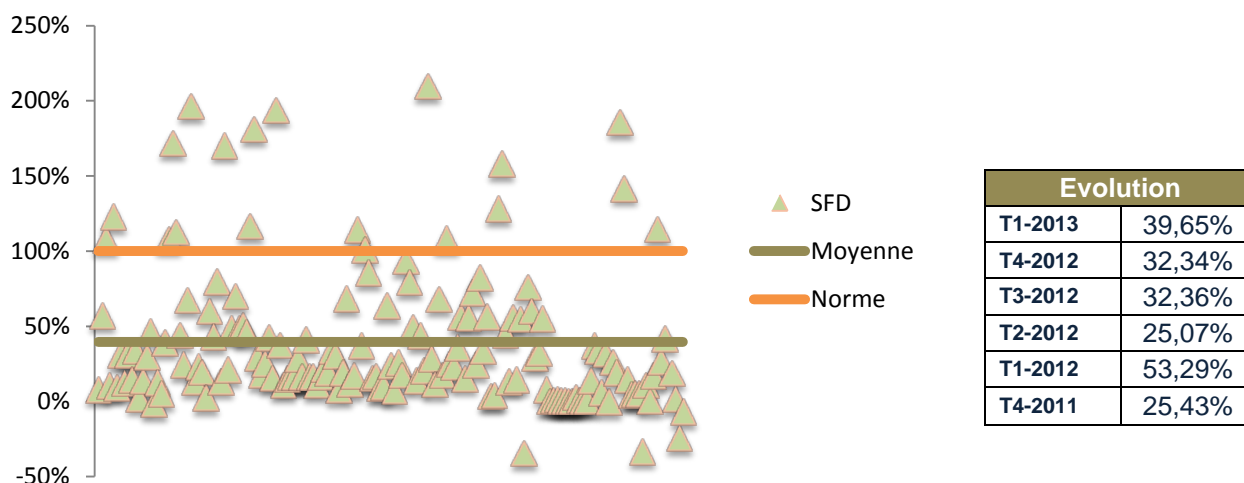
Limitation des prises de participation



Financement des immobilisations

A fin mars 2013 les Sfd ont, en moyenne, financé leurs immobilisations à hauteur de 39,65% de leurs fonds propres contre 32,34% le trimestre précédent, pour une norme de 100% maximum.

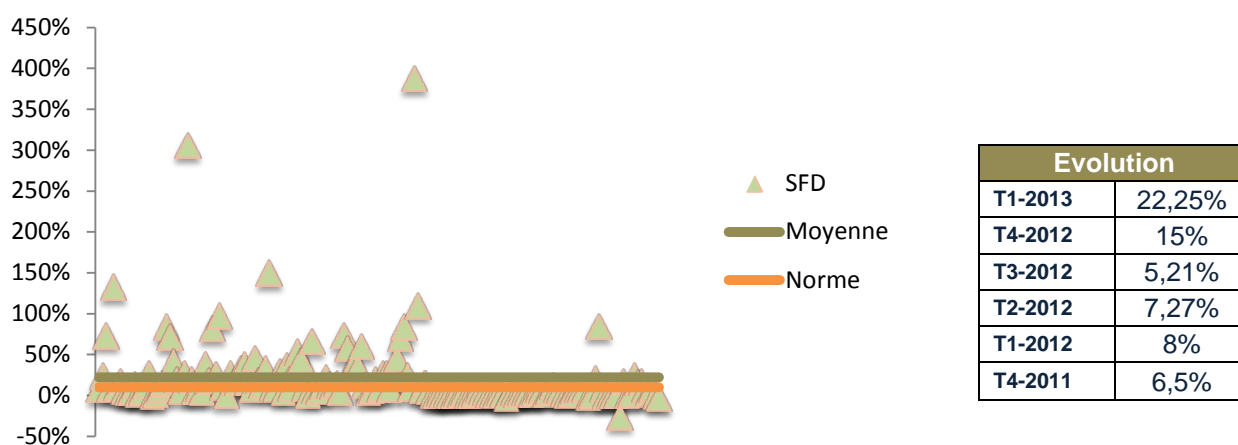
Financement des immobilisations par les fonds propres



Limitation des prêts aux dirigeants et au personnel ainsi qu'aux personnes liées

La moyenne pour ce ratio a connu une hausse comparativement au trimestre précédent passant de 15% en fin 2012 à 22,25% au premier trimestre 2013.

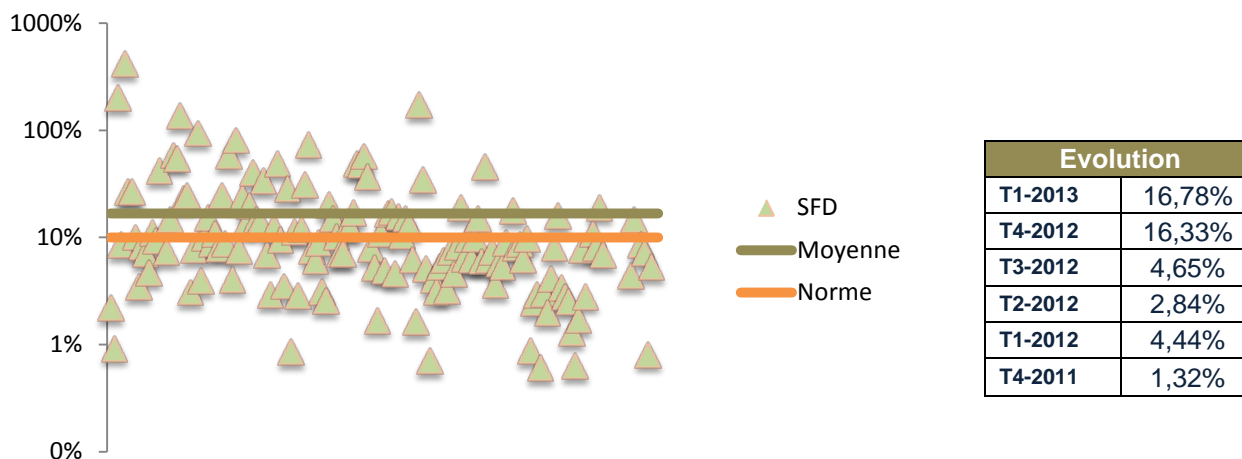
Limitation des prêts aux dirigeants et au personnel ainsi qu'aux personnes liées



Limitation des risques pris sur une seule signature

Il est ressorti, à fin mars 2013, un ratio moyen de 16,78% stable comparativement au trimestre précédent (16,33%) soit une hausse de 45 points de base, pour une norme de 10% indexée aux fonds propres.

Limitation des risques pris sur une seule signature



Indicateurs financiers

Indicateur de rentabilité au premier trimestre.

Le ratio de rentabilité des Fonds Propres

Norme	T1 2012	T2 2012	T3 2012	T4 2012	T1 2013
15% minimum	8,86%	5,17%	13,69%	1,8%	16,69%

Ce ratio indique la capacité du Sfd à générer des revenus à partir de ses fonds propres.

Le ratio de rendement sur actif

Norme	T1 2012	T2 2012	T3 2012	T4 2012	T1 2013
3% minimum	1,25%	1,62%	2,49%	0,96%	0,67%

Ce ratio indique la capacité du Sfd à générer des revenus à partir de son actif.

L'Autosuffisance opérationnelle

Norme	T1 2012	T2 2012	T3 2012	T4 2012	T1 2013
130% minimum	129,68%	116,99%	133,74%	115,74%	115,21%

L'autosuffisance opérationnelle nous indique si l'institution génère suffisamment de produits de ses opérations pour couvrir les charges que celles-ci engendrent.

La marge bénéficiaire

Norme	T1 2012	T2 2012	T3 2012	T4 2012	T1 2013
20% minimum	12,30%	11%	12,92%	10 ,13%	13,61%

Ce ratio indique la marge de bénéfices réalisée sur les revenus générés par l'activité du Sfd

Coefficient d'exploitation

Norme	T1 2012	T2 2012	T3 2012	T4 2012	T1 2013
60% maximum pour les structures d'épargne et de crédit	56,54%	80,91%	67,17%	64,19%	76,16%

Ce ratio indique l'efficacité du Sfd dans la maîtrise de ses charges et sa capacité à générer des produits supérieurs aux frais engendrés par l'activité. Il vise la pérennité de l'activité

Autres indicateurs financiers

	Taux de provisions pour créances en souffrance	Taux de perte sur créances	Productivité des agents de crédit	Productivité du personnel	Taux de rendement des actifs	Ratio de liquidité de l'actif
Moyenne	69%	1%	261	283	4%	17%
Norme	Min 40%	Max 2%	Min 130	Min 115	Min 15%	Min 5%