



République du Sénégal

*Un Peuple - Un But - Une Foi*

Ministère de l'Économie des Finances et du Plan



DIRECTION DE LA RÉGLEMENTATION ET DE LA SUPERVISION  
DES SYSTÈMES FINANCIERS DÉCENTRALISÉS

MASQUE

TABSI

TELEVERSEMENT

# RAPPORT ANNUEL 2016

MATRICE

AJAX

SGEC

SYSEar

PASSI

SIMULATEUR  
TEG

Dynamique émergente dans  
la consolidation des acquis.





# TABLE DES MATIÈRES

SITUATION DU SECTEUR : RÉSULTATS 2016	6
Données Consolidées	7
Analyse en fonction de la forme juridique	8
Analyse en fonction de la taille des SFD	8
Conformité	09
Approche de supervision	10
OUTILS D'AUTOMATISATIONS POUR UN SUIVI INTÉGRÉ	12
Analyse et évaluation des SFD	24
Système de Suivi et Évaluation axé sur les résultats	26
PERSPECTIVES 2017	34

## MOT DU DIRECTEUR

**2016**, année de consolidation des acquis de la supervision basée sur les risques, marquée par l'exécution des dispositifs de mise en conformité et de suivi intégré, structurellement fondés sur des actions d'alerte et d'assistance au profit des systèmes financiers décentralisés et induisant le renforcement durable des capacités techniques des dirigeants.

Certes, des crises financières et de gouvernance, voire des fraudes et malversations ont été relevées par le superviseur ou par les institutions elles-mêmes, mais force est de reconnaître l'efficacité des mesures de correction et/ou les sanctions, en particuliers celles orientées vers une meilleure articulation du dispositif de contrôle interne en vue de sécuriser les opérations.

**2016** a également consacré la solidification des piliers de la passerelle aboutissant, avec l'engagement des Sfd, au téléversement des données financières, révélant ainsi la phase ultime de la facilitation du reporting des SFD initiée depuis 2010 par la DRS Sfd avec l'objectif partagé de supprimer les coûts de transmission, de lever les contraintes fastidieuses liées aux saisies multiformes; impactant la qualité des données et, plus généralement, de s'inscrire dans la dynamique irréversible de la régulation technologique et ses effets salvateurs sur l'efficacité de la supervision, ainsi que sur la viabilité des supervisés.

Ainsi, l'effectivité de l'enregistrement des contrôles, sur place et sur pièces, dans la plateforme automatisée de supervision et de suivi intégré (PASSI), et sa synchronisation avec le système d'alerte précoce (SAP) ont renforcé la régularité, la fiabilité mais surtout couronné de succès les efforts partagés entre les Sfd et le superviseur, pour ériger des passerelles d'intervention permettant d'assurer la stabilité du secteur, la rentabilité et la pérennisation des activités de microfinance.

Sous le registre du suivi-évaluation, les performances des agents et services de la DRS-Sfd mesurés à partir de SYSEar et du SGEC, ont conforté l'option de la gestion administrative automatisée et l'efficacité tirée du paperless.

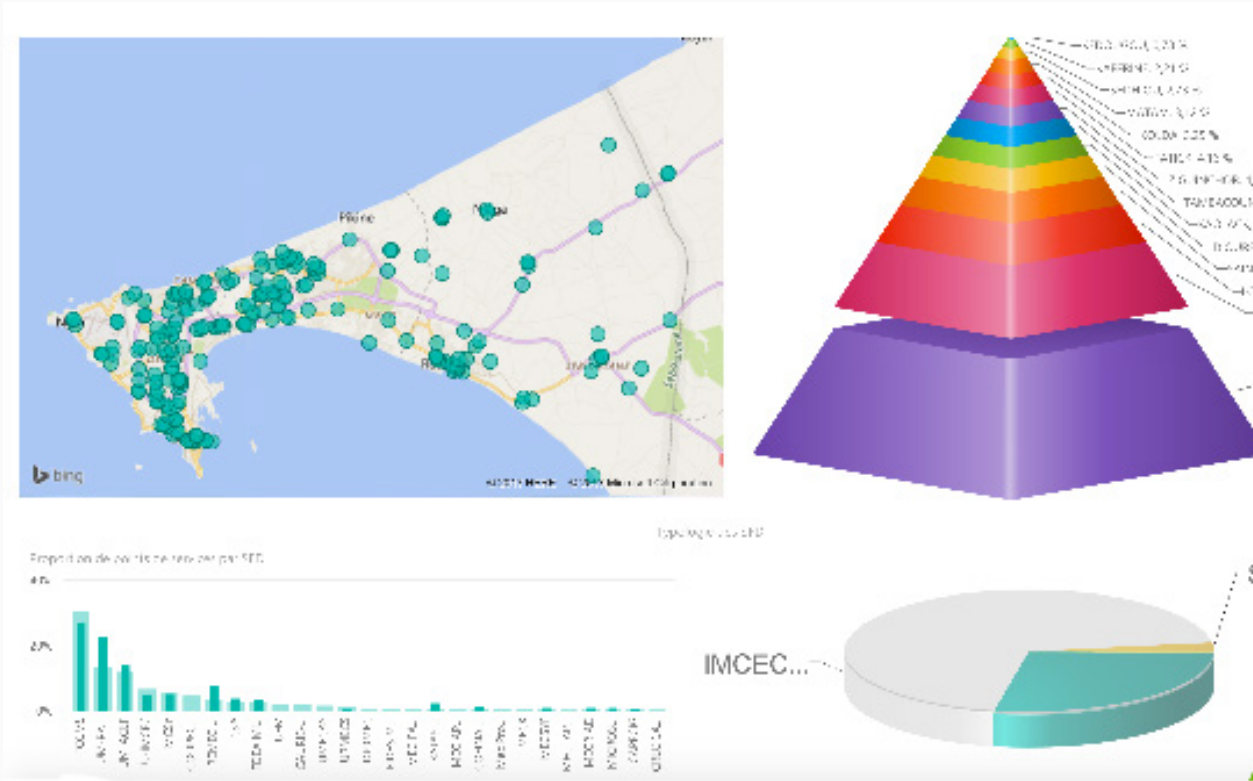
Ce panorama pour la régulation technologique du secteur de la microfinance au Sénégal est confortable mais il ne saurait occulter la place prépondérante de la ressource humaine, et c'est avec cette forte conviction que les projets de 2017 recentrent la communication et les contrats de performance avec les agents de la DRS-Sfd, maîtres d'oeuvres de ces actifs, pour qu'en contrepartie leur soit assurée une amélioration continue du cadre d'exercice et la sécurisation du statut juridique.



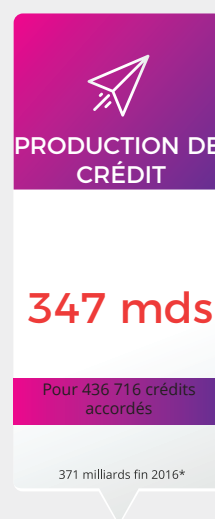
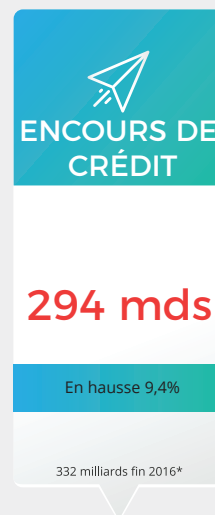
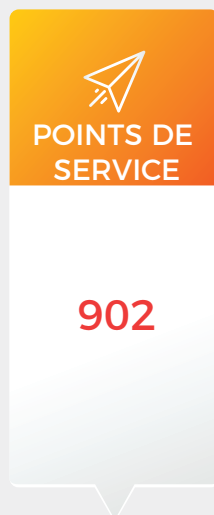
**MAME BOURY NGOM TALL**  
*DIRECTEUR*



# 1- SITUATION DU SECTEUR: RÉSULTATS 2016



## DONNÉES CONSOLIDÉES



**94 milliards**  
de fonds propres  
en baisse de 0,4%

**428 milliards**  
d'actifs net, en  
hausse de 8,3%

**122 millions**  
d'excédent

\*Données provisoires de 2016

\*\*Norme 3%.

## ANALYSE SELON LA FORME JURIDIQUE

Les données consolidées de 2015 révèlent que les SFD constitués en réseaux représentent près de 80% du sociétariat, 70% de l'encours de crédits et 78% de l'encours de dépôt.

SFD	SOCIETARIAT		ENCOURS DE CREDIT		ENCOURS DE DEPÔTS	
SA & ASSO	215.726	%10	54.647.418.416	%20	29.437.890.792	%13
IMCEC	2.014.758	%90	214.337.631.117	%80	195.758.951.035	%87
RESEAUX	1.783.451	%80	189.092.952.634	%70	176.515.838.346	%78
NON AFFILIE	231.307	%10	25.244.678.483	%9	19.243.112.689	%9
TOTAL GENERAL						

## ANALYSE SELON LA TAILLE DES SFD

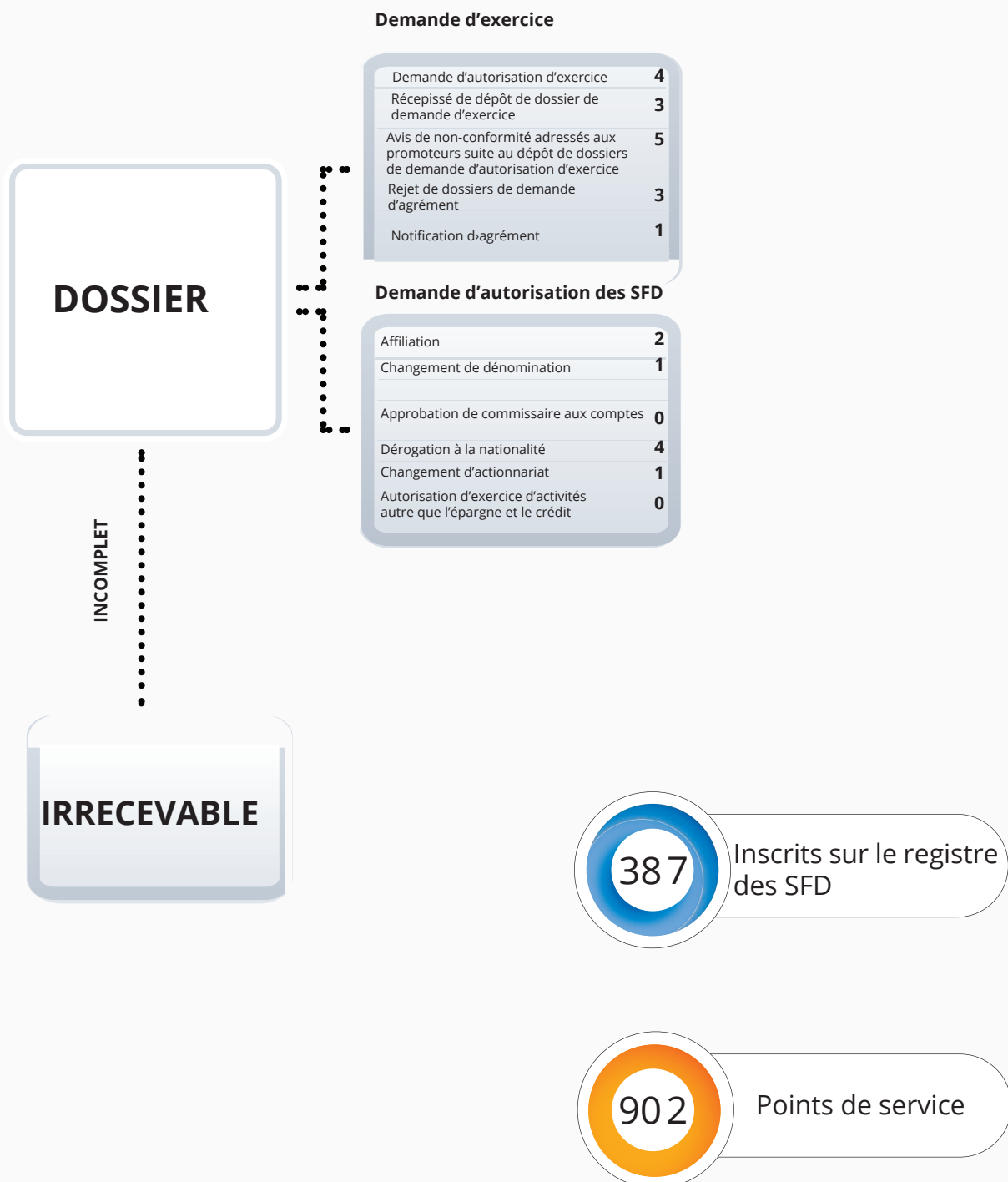
Les SFD qui ont un encours de crédit ou de dépôt supérieur à deux milliards constituent plus de 87% du sociétariat et plus de 94% des encours de crédit et de dépôt.

SFD	SOCIETARIAT		ENCOURS DE CREDIT		ENCOURS DE DEPÔTS	
Sup 2 Mds	1.941.866	%87	255.337.519.866	%95	212.505.955.442	%94
Entre 500Mls & 2Mds	97.930	%4	6.055.532.442	%2	4.138.893.665	%2
Entre 100 et 200 Mls	100.109	%4	5.836.437.514	%2	5.474.148.061	%2
Moins de 100 Mls	91.99	%4	1.755.559.442	%1	3.077.844.679	%1
TOTAL GENERAL						

Mds: milliards  
Mls : millions



# INSTRUCTION DES DOSSIERS



# DISPOSITIF DE MISE EN CONFORMITÉ DES TEXTES INTERNES (DIMEC)

01

TRANSMISSION DES TEXTES  
INTERNES A LA DRS-SFD  
(DR)

IMPUTATION DE LA DR AU  
COORDONATEUR

02

03

LE COORDONNATEUR  
DU DIMEC PROCEDE AU  
DISPATCHING

EXPLOITATION DES  
DOCUMENTS PAR LES AGENTS  
TRAITANT

04

05

VALIDATION PAR LE COMITÉ

DIME C

7 2 81

Textes internes  
des SFD  
collectés, traités et  
notifiés



Suivi pour l'adoption  
et l'enregistrement  
au greffe

DIME C

1 02

Dossiers des  
dirigeants transmis



Constitution du dossier  
Diplôme  
Curriculum Vitae  
CNI  
Casier Judiciaire  
Casier de bonne vie et  
moeurs

## 2 - OUTILS D AUTOMATISATION POUR UN SUIVI INTÉGRÉ

### PRESENTATION



#### MASQUE DE SAISIE

L'année 2016 est marquée par le développement de la version intégrant la Balance et le retraitement des durées résiduelles.

Calcul automatisé des ratios prudentiels et indicateurs financiers.

#### PASSI WEB

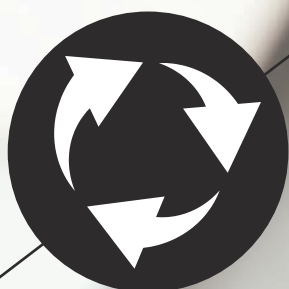
Plateforme automatisée de supervision et de suivi intégré permettant l'intégration des contrôles sur pièces et sur place, des activités de planification et d'exécution jusqu'à la validation des rapports



## SYSEar

### Systeme de Suivi Evaluation axé sur les résultats

- Renseignement des tâches exécutées par les agents des services
- Suivi de l'exécution des activités
- Évaluation des programmes



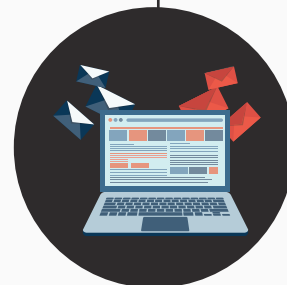
## TELEVERSEMENT

- Facilite le reporting
- Assure la fiabilité, la rapidité et la sécurité des informations financières transmises
- Renforce le partenariat entre les Sfd et les superviseurs

## SGEC

### Systeme de Gestion du Courrier

- 3ème année d'utilisation
- Amélioration du système
- Intégration avec l'espace pro des SFD
- Développement d'une nouvelle version intégrant la signature électronique



## FACILITATION DU REPORTING

La qualité des données fournies par les SFD étant assujettie à la régularité et la fiabilité, toutes deux tributaires de l'automatisation voire la suppression de l'intervention humaine,, la DRS-Sfd a mis en place un certain nombre de dispositifs opérationnels et développés des outils de facilitation du reporting en vue de faciliter la production des données requises.

Dans ce cadre, la DRS-Sfd a réalisé, depuis 2010 et en différents étapes, des travaux adossés à un dispositif de la collecte et de traitement des informations financières et non financières (DICOT).

Le DICOT est ainsi dédié :

- à la collecte les informations : réception et vérification,
- au traitement des informations : mises-en forme et analyses des données.

Pou atteindre les objectifs du reporting automatisé ou autoreport, les différentes étapes ci dessous ont été réalisées:

## 1. OBJECTIF de AUTOREPORT

AutoReport

- assure de la rapidité de la transmission
- facilite le reporting aux SFD avec l'envoi automatique des données

Il permet également :

- de renforcer la fiabilité et la sécurité des informations transmises par les SFD.
- la transparence dans le processus de transmission
- le partage de l'analyse faite sur les données récupérées et les extrants

## 2. PROCESSUS DE L'AUTOREPORT

### *a) OUTILS DE COLLECTE ET DE TRAITEMENT*

Le dispositif de Mise en Conformité qui réceptionne et exploite les textes internes des SFD et procède à la notification des différents manquements à la réglementation et à l'évaluation des risques auxquels le SFD pourrait être exposé.

Sa mise en œuvre a débuté avec le développement d'Applications et d'outils conçues pour faciliter la collecte et le traitement des données financières et non financières ainsi que leur intégration dans la Base de Données Unifiée de la DRS. Il s'agit de :

- L'application de Gestion Électronique du Courrier ;
- Du Dispositif de Collecte et de Traitement (DICOT);
- Le Système d'Alerte Précoce (SAP);
- Le Tableau du Suivi Intégré (TABS);
- La Plateforme de Suivi Intégré renfermant les informations des SFD et permettant d'effectuer le contrôle sur place et le suivi des situations des institutions (PASSI)
- L'outil de calcul du Taux Effectif Global (TEG)
- Le Système de Suivi Evaluation Accès sur les Résultats (Sysear)
- L'application « GenerateurEF.jar » pour la génération des états financiers
- L'application « EFvBDU.jar » pour le déversement des données dans la base ;
- L'application d'extraction des états consolidés du secteur ;

### **b) COLLECTE ELECTRONIQUE**

Pour mettre fin au spectacle désolant des dépôts de cartons de documents, des déplacements souvent coûteux et des files d'attentes, un Espacepro (Espace professionnel) a été mis en ligne pour permettre aux SFD de transmettre, en toute sécurité, leurs documents et recevoir les courriers émanant de la DRS-Sfd.

Quant au traitement, la même préoccupation de rationalisation et d'efficacité a commandé le bannissement de la réception physique et la mobilisation d'une dizaine d'agents dédiée aux tâches de contrôle et de saisie des états sur des fichiers Excel.

La production du rapport consolidé était alors retardée parfois d'une année du fait retours d'erreurs des SFD, en sus de la non fiabilité des informations financières.

Ainsi, la DRS-SFD, dans un dynamique de fiabilisation des informations du secteur, a initié dès 2010, un ambitieux projet de reporting automatisé réalisé graduellement et en l'indexant à la conformité du masque de saisie avec le nouveau référentiel des contrôles de cohérence dont l'objectif est la facilitation du reporting pour les acteurs, en particulier les SFD.

### **c) ELABORATION DU MASQUE DE SAISIE DES ETATS FINANCIERS EN VERSION EXCEL**

Elle permet de renseigner toutes les données financières et non financières contenues dans les états financiers, rapport annuel et données périodiques conformément aux instructions n° 030-02-2009, n° 018-12-2010, n° 010-08-2010, n° 020-12-2010 et n°016-12-2012. En outre, le masque dûment rempli renseigne le SFD sur l'équilibre des états financiers, le niveau de respect des normes et l'exhaustivité des informations demandées par la Tutelle. Il est destiné à toutes les catégories de SFD (Faitière, IMCEC affiliée ou non affiliée, société commerciale). Pour les unions, le masque doit être rempli aussi bien pour les états combinés ou consolidés, la faitière et les caisses affiliées.

Chargement automatique de la balance et génération des informations

Compte tenu de la production, sans problème majeur, des balances comptables, un masque doté d'une espace de chargement de la balance ainsi que de l'outil de génération automatique des informations financières.



#### **d) MASQUE WEB**

Le masque web est une version « web » du masque de saisie des états financiers. Il devra permettre aux SFD de saisir directement leurs informations.

Le masque élaboré en version web est en phase test. Il devra permettre aux SFD de saisir directement leurs informations, par le net. Après un upload de leur balance, ils pourront directement saisir les informations complémentaires, sauvegarder et puis revenir ultérieurement pour compléter.

Une fois toutes les informations saisies, et passées les contrôles de cohérence, le SFD pourra soumettre les informations saisies par le biais de ce masque web, qui sera disponible immédiatement disponible pour la DRS et dans la Base de données Unifiée.

### **3. RESULTATS OBTENUS ET RESOLUTIONS DES DIFFICULTES**

- Raccourcissement des délais de collecte, de traitement et de production des données ;
- Amélioration de la fiabilité des informations ;
- Renforcement de la collaboration avec les SFD.

Le résultat du chargement automatique de la balance est plus qu'appréciable, en termes de fiabilité et de gains en raisons de la suppression du temps de saisie.

Néanmoins pour disposer d'informations de qualité, sans délai et en toute sécurité, la DRS-Sfd s'est résolument engagée dans la phase ultime du processus d'Autoreport

## MASQUE DE SAISIE

EF\_SNO-00-0001F2015.xlsx

Home Layout Tables Charts SmartArt Formulas Data Review

Exercice (Année) \* 2016 Périodicité\* Annuelle

Date de saisie : \*

N° Agrément : \* SNO-00-0001F Période\*

Nom développé du SFD : \* FEDERATION DES CAISSES DU CREDIT MUTUEL DU SENEGAL Nom Gérant

Signature du SFD : \* FCCMS Tel gérant

Région : \* DAKAR Mail gérant

Département : \*

Telephone SFD

Mail SFD

**Erreur !!! Tous les champs en rouge doivent être renseignés**

**SITUATION PATRIMONIALE** **COMPTE DE RESULTAT ET SOLDES INTERMEDIAIRES**

**INDICATEURS FINANCIERS** **RATIOS PRUDENTIELS**

**ANNEXE 4** **INSTRUCTION 18** **ETAT 50 PLUS GROS CLIENTS**

SOMMAIRE Bilan\_et\_Hors\_Bilan Compte\_Résultat\_et\_Soldes\_Inter Annexes\_4 Indicateurs\_Financiers Ratio\_prudentiel Instruction\_18\_infos Instruction\_18 Retraitement

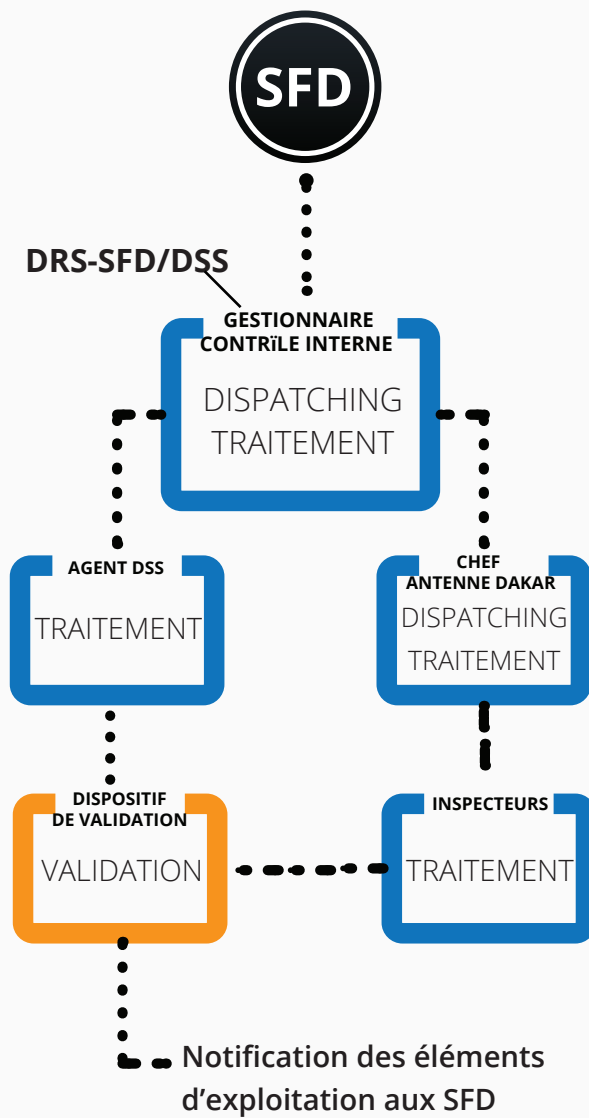
L'année 2016 a été marquée par le développement d'une version intégrant la Balance et le retraitement des durées résiduelles.

Calcul automatisé des ratios prudentiels et indicateurs financiers.



## DISPOSITIF DE COLLECTE ET DE TRAITEMENT DES INFORMATIONS FINANCIÈRES ET NON FINANCIÈRES

Collecte, traitement des données annuelles et infra annuelles ainsi que les rapports de contrôle interne.



**259**  
Rapports annuels  
collectés et traités

35  
notifications des anomalies  
constatées sur les rapports annuels  
des SFD  
Elaboration des rapports sur les  
données consolidées et régionales  
<http://drs-sfd.gouv.sn/sitesdrs/pages/publication.php>

35  
Avis et pénalités de retard  
416  
Injonctions notifiées

<http://drs-sfd.gouv.sn/sitesdrs/pages/publication.php>

**1786**  
Rapports  
infra annuels  
collectés et exploités

219  
Rapports exploités

**370**  
Rapports de contrôle  
interne des sfd  
collectés

## PASSI WEB

### Plateforme Automatisée de Supervision et de Suivi Intégré

The screenshot shows the PASSI WEB interface. At the top left is the DRS-SFD logo. The user is logged in as 'inspecteur:LOCS'. The dashboard includes navigation tabs: 'Tableau de bord', 'Notification', 'Views', 'Recherche', 'LOCS', and 'Nouveau message'. Below this is a section titled 'MES MISSIONS' containing a table with the following data:

Sigle du SFD	DATE_DEBUT	DATE FIN	ADRESSE	Etat	
COFINA	17-08-15	24-08-15		details missions	Documents mission
FDEA	07-09-15	16-09-15	DAKAR	details missions	Documents mission
CMS MBACKE	14-12-15	18-12-15	Quartier escale près 4 stations Total, Rames, Elton, SGF	details missions	Documents mission
FCCMS	13-06-16	16-09-16		details missions	Documents mission

- **200 natrices à risque implémentées dans la PASSI**

Cette approche, certes discriminante des fonctions mais assurant la cohérence de l'ensemble des opérations, permet de disposer d'un suivi intégré, notamment à travers la Plateforme Automatisée de Supervision et de Suivi Intégré (PASSI) qui capitalise les données des contrôles sur pièces et sur place tout en ne manquant pas d'afficher la situation globale du secteur et celle de chaque SFD, sur toute l'étendue du territoire.

Cette plateforme permet également d'améliorer le cadre de contrôle des SFD avec :

- o l'identification des risques du SFD par la cartographie des risques, justifiant la revue, à toutes les étapes, des rôles et responsabilités des différents acteurs, de l'historique des rapports, des missions d'inspection et des rencontres avec les SFD, assurant certes la disponibilité des points de contrôle, dans le cadre du dispositif global de suivi des SFD ;
- o l'enregistrement des SFD à visiter, les équipes de missions et le calendrier ;
- o le suivi de l'exécution conforme des diligences dudit programme et le traçage instantané des opérations de l'inspecteur ;

Cette étape consacre le résultat des investigations de la mission et la validation des volets de contrôle relatifs au pointage des anomalies et le cas échéant la formulation des faits et recommandations.

- o l'examen des pièces scannées et attachées au dossier d'inspection ainsi que la validation du rapport offrant la possibilité de rejet et d'échanges avec les chefs de mission.
- o De même, le résultat de l'exploitation des rapports de contrôle interne et des rapports annuels et infra annuels sont codifiés dans la PASSI.

Enfin, ce suivi intégré s'opère dans le cadre de l'examen systématique des pièces justifiant le niveau d'exécution des recommandations par une codification des résultats avant la programmation et la tenue des réunions in situ ou ex situ.

## Plateforme Automatisée de Supervision et de Suivi permettant l'articulation des contrôles internes sur pièces et sur place, des activités de planification et d'exécution jusqu'à la validation des rapports

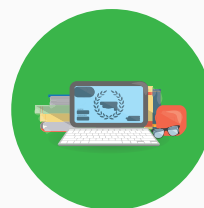
### Travaux de consolidation et de développement web

- *Intégration et mise à jour de 204 rapports d'état d'exécution des recommandations dans la plateforme*



### Mise à niveau des agents pour l'utilisation de la PASSI

- *3 rencontres de partage interne*



### Exécution de 67 missions auprès des SFD

### Correction et validation des rapports de mission à travers la plateforme



## MISSIONS ET SEANCES AUPRÈS DES SFD

17

### Missions de Vérification

- 17 missions de vérification auprès d'institutions en difficultés ou sous ouverture de procédures de retrait d'agrément



67

### Missions de Contrôle

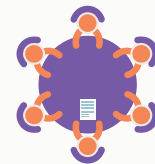
- 67 missions de contrôle sur les 91 inscrits dans le programme d'inspection de 2016



74

### Réunions de Suivi

- 74 réunions de suivi in situ pour 108 Sfd



01

### Administration Provisoire

- 1 SFD suivi suite à une mise sous administration provisoire





## SUIVI RAPPROCHÉ DES SFD DE GRANDE TAILLE

<b>CONTRÔLE INTERNE</b>	5
<b>SUIVI MISSIONS INSPECTIONS</b> - Restitution - Suivi des recommandations	66
<b>REPORTING</b> - Masque de saisie - Difficultés	10
<b>TEXTES INTERNES</b>	11
<b>SÉANCES AUDITION</b>	56
<b>SUIVI RAPPROCHE</b>	26
<b>ASSEMBLEE GENERALE</b>	1
<b>AUTRES</b>	4
<b>TOTAL</b>	179



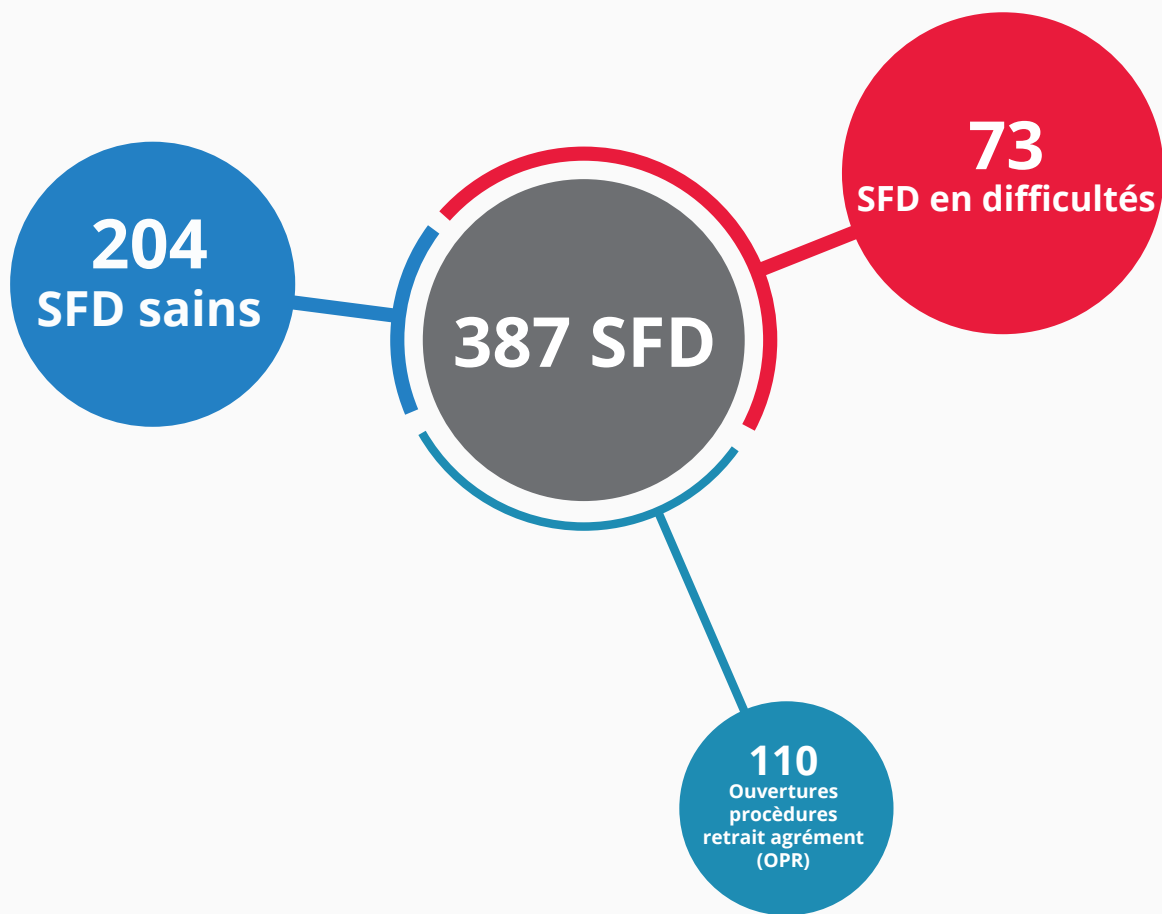
## EXAMEN ET SYNTHÈSE DES DOCUMENTS DU SFD

Dossier permanent des SFD  
États financiers  
Ratios et indicateurs périodiques  
Contrôle interne et suivi des recommandations  
Système d'alerte précoce  
Toute autre information en rapport avec les SFD



**Etablissement du Tableau de bord sur la situation financière de  
252 SFD**

## CLASSEMENT DES SFD



## TABSI

### Tableau de Suivi Intégré



The screenshot displays the TABSI web application interface. At the top, there is a dark red header with the Cameroonian flag on the left and a login/logout button on the right. Below the header is a navigation bar with the word 'Tableau' and a search input field. The main content area is titled 'Liste des Tableaux de suivi' and features a table with 5 columns: 'N°', 'A', 'Numéro d'agrément', 'Sigle du Sfd', and 'Pays (D/N)?'. The table contains 17 rows of data, with the first 10 rows visible. The status 'Showing 1 to 10 of 17 entries' is displayed at the bottom left, and a 'Previous/next' button is at the bottom right.

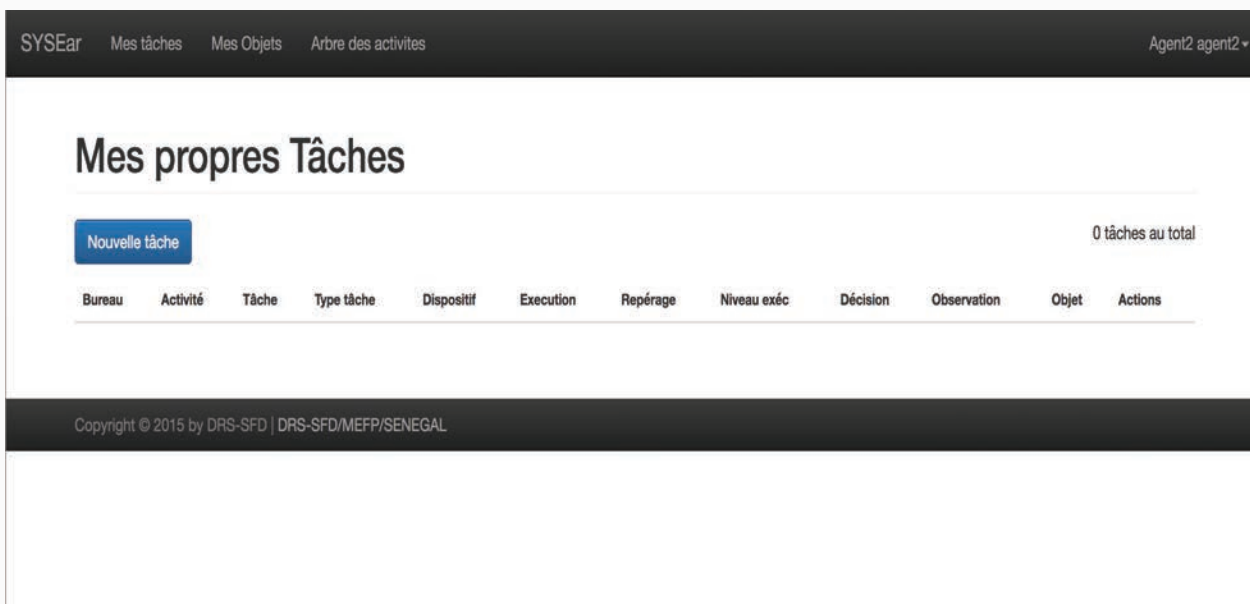
N°	A	Numéro d'agrément	Sigle du Sfd	Pays (D/N)?
1		DK1-00-00187	NECREY	cul
10		DK1-02-00275	NECSYF	cul
100		DL1-03-00323	NEC SUXALI BABA CARACE	cul
101		DL1-09-00507	NEC SUXALI NGOMGOM	cul
102		DL1-08-00136	CMS BAMBEY	cul
103		DL2-03-00307	RECIDE DABY GARAGE	cul
104		DL2-08-00553	ACFP DICORRE	cul
105		DL2-06-00091	CMS DIDURBEL	cul
106		DL3-03-00350	NE-CARD	cul
107		DL3-05-00433	NEC DE/TK	cul

Le Tableau de Suivi Intégré (TABSI), est un outil web qui renforce la cohérence du cadre d'intervention relatif aux différents flux d'informations et à leur mise à jour, notamment par une confrontation entre données et diligences suivies pour chaque SFD. C'est un tableau qui regroupe le workflow entre la DRS-Sfd et les SFD. Dès lors, le TABSI permet notamment de :

- suivre le niveau de mise en œuvre des recommandations issues, notamment des rapports de missions, des rapports de contrôle interne, des rapports infra-annuels et annuels ;
- suivre les notifications de la situation du SFD ;
- suivre les diligences, injonctions ;
- vérifier la transmission des dossiers d'honorabilité ;
- collecter les informations relatives aux dirigeants ;
- garantir l'application des sanctions prononcées par l'Autorité.

## SYSEar

# Système de Suivi Évaluation Axé sur les Résultats



L'outil SySEar, développé à partir du manuel de procédures facilite le suivi de l'exécution des activités des services et des agents, au niveau central, comme au sein des Antennes régionales.

Il intègre un dispositif d'enregistrement des tâches, articulé au cadre des résultats attendus, facilitant, de manière continue, la mesure des performances individuelles et collectives.

Pour en permettre une appropriation régulière, en particulier pour la réunion hebdomadaire de coordination des services, le SySEar offre l'opportunité de faire des requêtes sur le niveau d'exécution des activités et de générer des tableaux de synthèse et des rapports.

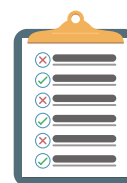
Sous ce rapport, il a été mis en place une Unité de Gestion des Performances (U P), chargée de mesurer et de renforcer, sur cette base, l'engagement commun et l'adhésion du référentiel de suivi et d'évaluation, tant pour les performances individuelles que pour celles des services.

## Système de Suivi Évaluation Axé sur les Résultats .

- Renseignement des tâches exécutées par les agents des services.
- Suivi de l'exécution des activités.
- Évaluation des programmes.

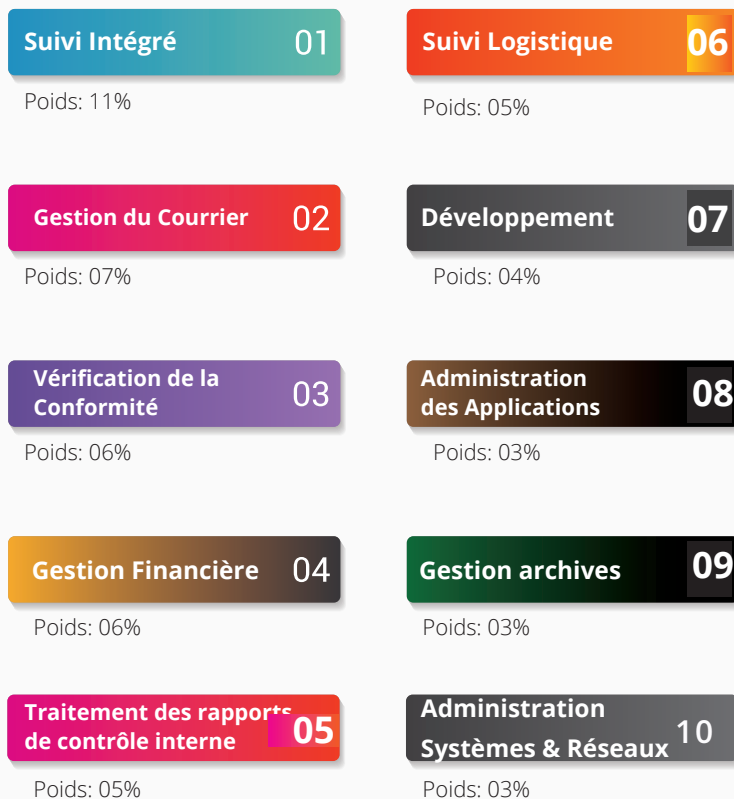
3199

3199 est le nombre de tâches répertoriées sur 128 activités inscrites dans le manuel de procédures.

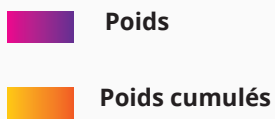


### 53% DES ACTIVITÉS

TOPTENDESACTIVITES

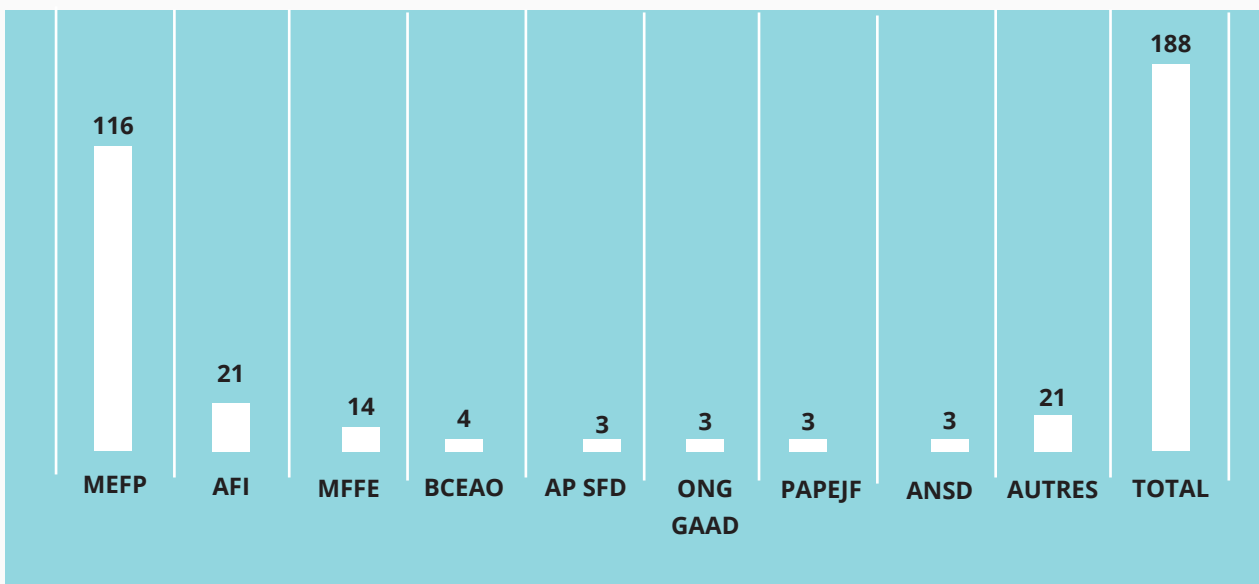


# EXECUTION MENSUELLE DES TÂCHES





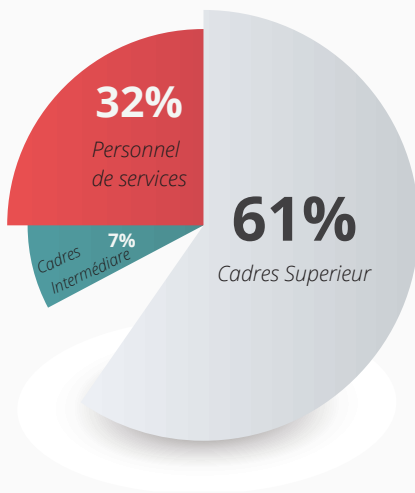
## REPRESENTATION



# EVALUATION DES RESSOURCES

## RESSOURCES HUMAINES

### NIVEAU DE QUALIFICATION



AU NIVEAU CENTRAL	50
AU NIVEAU REGIONAL	29
<b>TOTAL</b>	<b>79</b>

### HOMME



49%



51%

### FEMME

### REPARTITION SELON LE SEXE

## MATERIELS ACQUIS EN 2016

### Matériels informatiques

10

Ordinateurs  
MAC

02

Points d'accès  
wifi

24

Chargeurs  
ordinateurs

32

Batteries  
ordinateurs

### Matériels solaires

01

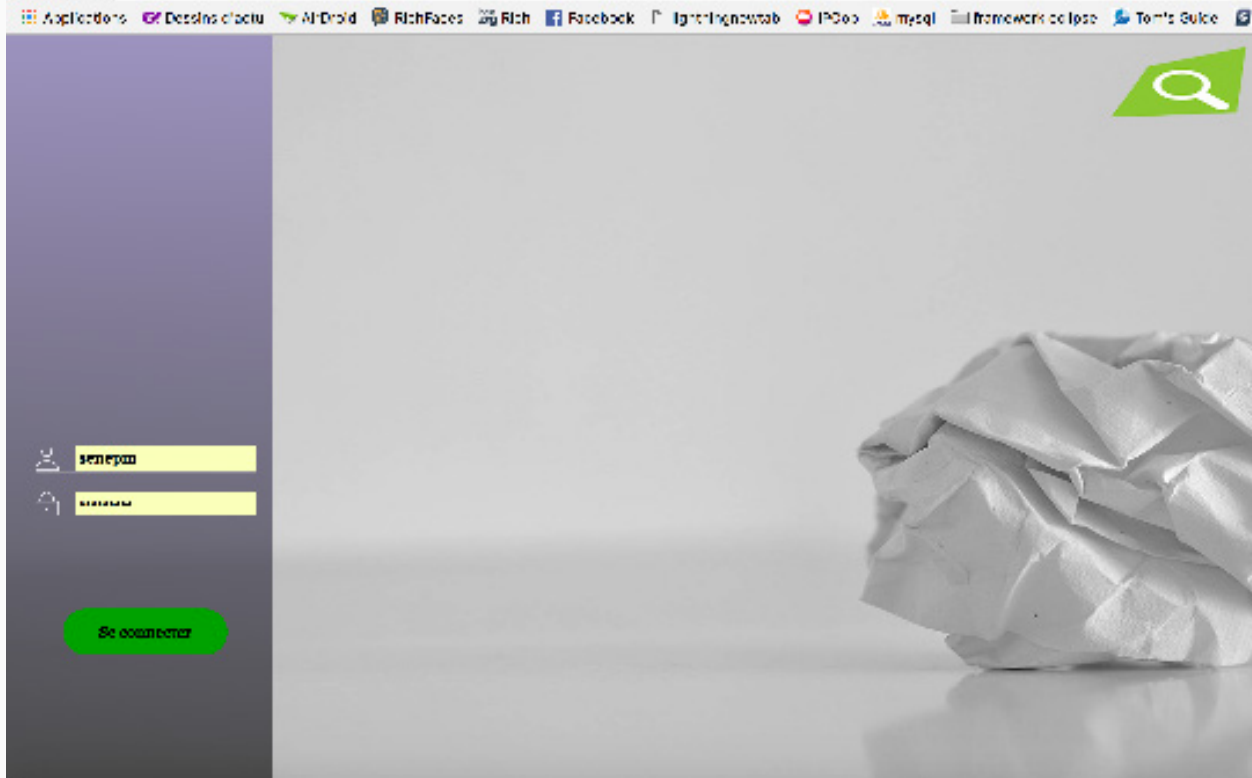
SYSTÈME SOLAIRE

08

BATTERIES SOLAIRES

## SGEC

### Système de Gestion Electronique du Courrier



## Système de Gestion Electronique du Courrier .

3ème année d'utilisation .

Amélioration du système:

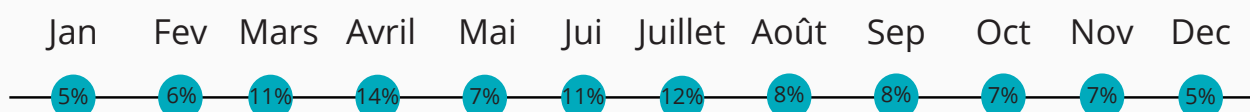
- Intégration avec l'espace professionnel des SFD.
- Développement d'une nouvelle version intégrant la signature électronique.



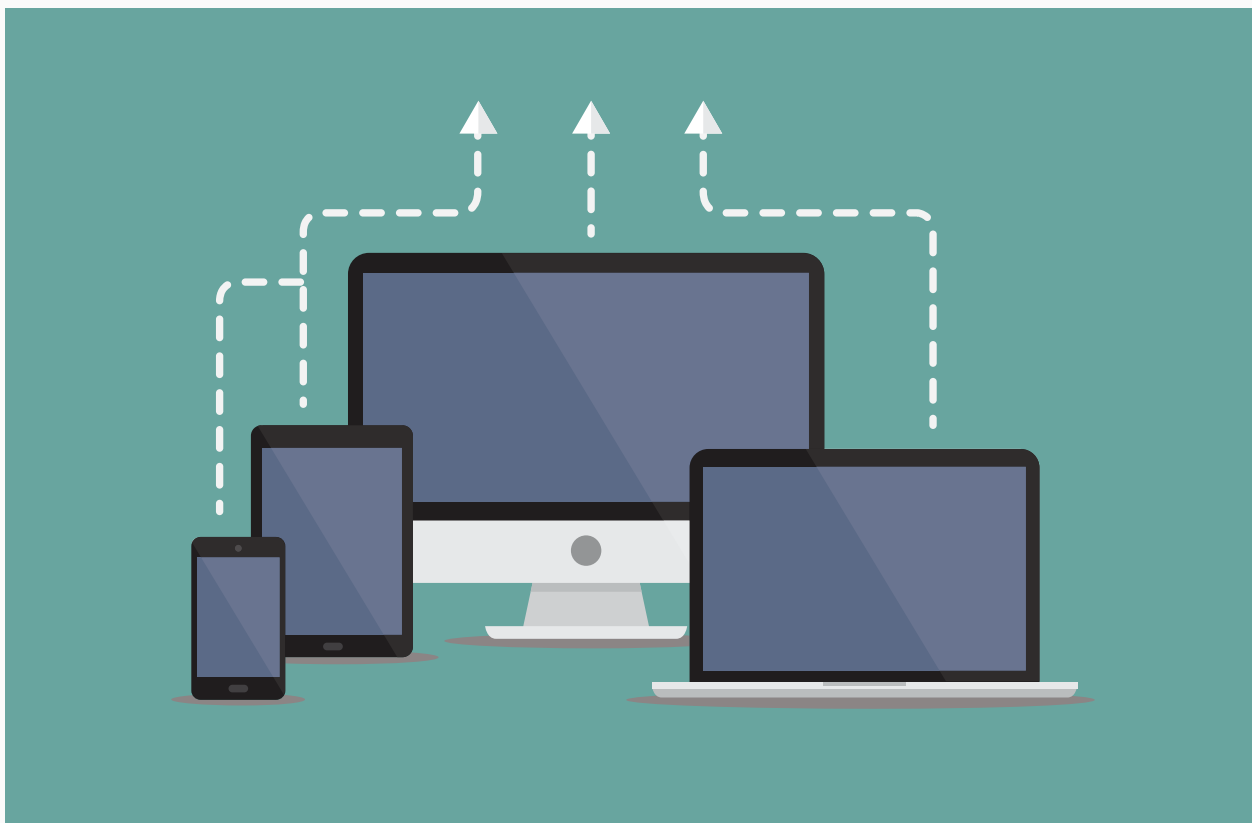
Courriers Ordinaires	Courriers Techniques	Courriers BCEAO	Courriers Internes
Arrivée : <b>808</b> Départ : <b>601</b>	Arrivée : <b>1754</b> Départ : <b>1831</b>	Arrivée : <b>62</b> Départ : <b>80</b>	Arrivée : <b>57</b> Départ : <b>1159</b> dont <b>126</b> ordres de missions

- 200 natrices à risque implémentées dans la PASSI

### REPARTITION MENSUELLE



## TELEVERSEMENT



- *Poursuite des tests et généralisation du Téléversement par tous les Sfd.*

## EXTRACTION DES INFORMATIONS COMPTABLES A PARTIR DE LA BASE DES DONNEES

### **a) Outil « AutoReport »**

« Autoreport » est une application développée en java et installée au niveau d'un poste client du SFD accédant à la base de données et à Internet, il communique avec le serveur de la DRS-Sfd à travers un canal crypté et les informations transmises sont sérialisées (cryptées). Il ne récupère que les informations liées aux écritures comptables et génère un fichier de log pour la trace des informations récupérées.

### **b) Téléversement (upload) de la balance du SFD**

La phase ultime du processus de facilitation du reporting prévoit un téléversement (upload) de la balance du SFD, un renseignement et une vérification automatique des états financiers.

Le processus de récupération des informations de l'autoreport s'effectue en trois phases.

- Récupération d'informations comptables sur les tables concernées,
- Envoi des informations à travers un canal sécurisé vers le serveur de la DRS-SFD,
- Traçage de toute action effectuée par le client sur un fichier de log, disponible pour le SFD.

Les données récupérées sont les écritures comptables, pour une période préalablement définie, en accord avec le SFD, relatives au :

- Numéro compte
- Libelle
- Débit
- Crédit
- Date d'écriture
- Solde

Les informations ainsi recueillies sont directement positionnées dans la base de données de la DRS-SFD et disponibles pour un traitement par les agents dédiés.

## La sécurité est assurée avec :

- la génération de Logs par l'application cliente installée chez le SFD, favorisant une meilleure lisibilité des actions effectuées par la DRS-Sfd pour le traitement des informations financières ;
- la sérialisation des informations collectées ;
- le transfert sécurisé : cryptage des informations par le protocole SSH;
- la disponibilité des informations récupérées pour le SFD qui peut à tout instant auditer et retracer l'ensemble des actions effectués par l'application cliente.

01

### OBJECTIF

- Faciliter le reporting.
- Assurer la fiabilité, la rapidité et la sécurité des informations transmises.
- Renforcer le partenariat entre les SFd.

02

### Choix et rencontre avec les SFd de la phase pilote

- Séance de travail avec les SFd de la phase pilote.
- Élaboration de documents pour les SFd membres du GIE " CTISN ".
- Partage de l'analyse faite sur les données récupérées et les entrants.



03

## TRAVAUX TECHNIQUES

- Conception du module permettant de renseigner automatiquement le masque de saisie avec l'intégration de la balance par le SFD.
- Conception d'une application de passage permettant de générer automatiquement, à partir du masque de la DRS-Sfd, le masque de la BCEAO.
- Mise en conformité du serveur AutoReport avec le serveur ADIE Debian.
- Vérification des ports serveurs de l'application.
- Mise à jour du module client AutoReport pour l'amélioration du débit transfert

04

## Déploiement

- Visites de pré-déploiement auprès des SFD.
- Début des tests avec les SFD pilotes.

# PERSPECTIVES: 2017 EN 100% VIRTUEL

**Finalisation du  
Téléversement**

**Rapport de  
l'enquête sur  
l'inclusion  
financière**

**Base de données  
unifiée  
(BDU)**

**Poursuite  
renforcement des  
capacités des agents  
et évaluation des  
agents et services  
par le SYSEar**

**Automatisation de  
la situation des SFD**







# RAPPORT ANNUEL

---

## 2016

Dynamique Émergente dans la  
Consolidation des Acquis

**DIRECTION DE LA RÉGLEMENTATION ET DE  
LA SUPERVISION DES SYSTÈMES FINANCIERS  
DÉCENTRALISÉS**

Rocade Fann Bel Air, Cerf Volant  
BP 6350 Dakar Etoile  
+221 33 824 08 83

[drssfd@minfinances.sn](mailto:drssfd@minfinances.sn) / [drssfd@drs.gouv.sn](mailto:drssfd@drs.gouv.sn)  
[www.drs-sfd.gouv.sn](http://www.drs-sfd.gouv.sn)